



АДМИНИСТРАЦИЯ
ДОБРЯНСКОГО ГОРОДСКОГО ОКРУГА

ПОСТАНОВЛЕНИЕ

18.06.2021

№156

г.Добрянка

**О назначении общественных
обсуждений**

В соответствии со статьей 5.1, частями 5-11 статьи 46 Градостроительного кодекса Российской Федерации, пунктом 26 части 1 статьи 16, статьей 28 Федерального закона Российской Федерации от 06 октября 2003 г. № 131-ФЗ «Об общих принципах организации местного самоуправления в Российской Федерации», Уставом Добрянского городского округа, решением Думы Добрянского городского округа от 30 сентября 2020 г. № 298 «Об утверждении Положения об организации и проведении общественных обсуждений, публичных слушаний по вопросам градостроительной деятельности в Добрянском городском округе», на основании поступившего обращения от 21 мая 2021 г. № 265-01-01-75-1484 администрация округа ПОСТАНОВЛЯЕТ:

1. Провести в границах территории кадастровых кварталов 59:18:3750213, 59:18:0220101, расположенных в Добрянском городском округе Пермского края, общественные обсуждения по проекту межевания территории по объекту «Строительство КТП-250/6/0,4 кВ, ВЛ 6 кВ с установкой ПРВТ и ИКЗ, ВЛ-0,4кВ. Реконструкция КВЛ 6 кВ Мутная для электроснабжения объекта садоводства по адресу: Пермский край, Добрянский район, Дивьинское с/п, в районе б.н.п. Пасека (4500054373)» (далее – Проект).

2. Срок проведения общественных обсуждений по Проекту – с 23 июня 2021 года по 28 июля 2021 года.

3. Определить местами размещения оповещения о начале общественных обсуждений информационные стенды по адресам:

Пермский край, г. Добрянка, ул. Копылова, д. 114 (административное здание);

Пермский край, Добрянский городской округ, п. Дивья, ул. Лесная, д. 21, 2 этаж (административное здание);

4. Открытие экспозиции состоится 23 июня 2021 г. в здании управления



градостроительства и архитектуры по адресу: 618740, Пермский край, г. Добрянка, ул. Копылова, д. 114, в здании территориального отдела в поселке Дивья администрации Добрянского городского округа по адресу: Пермский край, Добрянский городской округ, п. Дивья, ул. Лесная, д. 21, 2 этаж.

Срок проведения экспозиции: с 23 июня 2021 г. по 16 июля 2021 г. с понедельника по четверг с 8.30 час до 13.00 час. и с 14.00 час. до 17.30 час., в пятницу с 8.30 час до 13.00 час. и с 14.00 час. до 16.30 час. по местному времени.

5. В состав организационного комитета по организации общественных обсуждений включить:

Степанову Елену Михайловну, заместителя начальника управления градостроительства и архитектуры администрации Добрянского городского округа, главного архитектора городского округа, председателя комиссии;

Шулятникову Ольгу Александровну, главного специалиста управления градостроительства и архитектуры администрации Добрянского городского округа, секретаря комиссии;

Касаткину Венеру Раисовну, заместителя начальника управления имущественных и земельных отношений администрации Добрянского городского округа;

Пьянкову Екатерину Александровну, консультанта юридического управления администрации Добрянского городского округа;

Туркину Галину Геннадьевну, начальника территориального отдела в поселке Дивья.

6. Утвердить порядок учета предложений и замечаний по Проекту и участия граждан в его обсуждении согласно приложению к настоящему постановлению.

7. Разместить Проект на официальном сайте Добрянского городского округа в информационно-телекоммуникационной сети Интернет www.dobrgaion.ru.

8. Разместить настоящее постановление на официальном сайте правовой информации Добрянского городского округа в информационно-телекоммуникационной сети Интернет с доменным именем dobrg-pravo.ru.

9. Контроль за исполнением настоящего постановления возложить на первого заместителя главы администрации Добрянского городского округа.

Глава городского округа -
глава администрации Добрянского
городского округа



К.В. Лызов



Приложение
УТВЕРЖДЕН
постановлением администрации
Добрянского городского округа
от 18.06.2021[№] 1156

ПОРЯДОК

учета предложений и замечаний по проекту межевания территории по объекту «Строительство КТП-250/6/0,4 кВ, ВЛ 6 кВ с установкой ПРВТ и ИКЗ, ВЛ-0,4кВ. Реконструкция КВЛ 6 кВ Мутная для электроснабжения объекта садоводства по адресу: Пермский край, Добрянский район, Дивьинское с/п, в районе б.н.п. Пасека (4500054373)» и участия граждан в его обсуждении

1. Предложения и замечания по проекту межевания территории по объекту «Строительство КТП-250/6/0,4 кВ, ВЛ 6 кВ с установкой ПРВТ и ИКЗ, ВЛ-0,4кВ. Реконструкция КВЛ 6 кВ Мутная для электроснабжения объекта садоводства по адресу: Пермский край, Добрянский район, Дивьинское с/п, в районе б.н.п. Пасека (4500054373)» (далее – Проект) принимаются от граждан Российской Федерации, постоянно проживающих в границах кадастрового квартала 59:18:3750213, 59:18:0220101 Добрянского городского округа Пермского края и достигших возраста 18 лет, прошедших идентификацию в соответствии с частью 12 статьи 5.1 Градостроительного кодекса Российской Федерации.

2. Предложения и замечания граждан принимаются со дня опубликования (обнародования) оповещения о начале общественных обсуждений по Проекту по 16 июля 2021 г. включительно. Предложения и замечания, направленные по истечении указанного срока, не рассматриваются.

3. Предложения и замечания направляются по электронной почте или в письменном виде на бумажных носителях посредством почтовой связи по форме согласно приложению к настоящему Порядку.

4. Предложения и замечания принимаются организационным комитетом по подготовке и организации проведения общественных обсуждений в письменной форме посредством почтовой связи на адрес: 618740, Пермский край, г. Добрянка, ул. Советская, д. 14, с пометкой на конверте «В организационный комитет по подготовке и организации проведения общественных обсуждений по Проекту», через интернет-приемную Добрянского городского округа, расположенную на официальном сайте в сети «Интернет»: <http://dobrraion.ru/>, через интернет-приемную «Интернет-приемная Пермского края», расположенную на официальном сайте в сети «Интернет»: <http://reception.permkrai.ru>, посредством электронной почты по адресу: uga@dobrraion.ru, посредством записи в книге (журнале) учета

посетителей экспозиции проекта, подлежащего рассмотрению на общественных обсуждениях.

5. Все замечания и предложения по Проекту подлежат рассмотрению при условии представления участниками общественных обсуждений сведений о себе с приложением документов, подтверждающих такие сведения (в целях идентификации):

для физических лиц: фамилия, имя, отчество (при наличии), дата рождения, адрес места жительства (регистрации);

для юридических лиц: наименование, основной государственный регистрационный номер, место нахождения и адрес.

6. Поступившие предложения и замечания рассматриваются на заседании организационного комитета по подготовке и организации проведения общественных обсуждений.

7. На основании протокола общественных обсуждений Организационный комитет осуществляет подготовку заключения о результатах общественных обсуждений с указанием аргументированных рекомендаций о целесообразности или нецелесообразности учета внесенных участниками общественных обсуждений предложений и замечаний и выводы по результатам общественных обсуждений.

8. Обсуждение проекта решения проводится в форме общественных обсуждений в порядке, установленном статьей 5.1 Градостроительного кодекса Российской Федерации и Положением об организации и проведении общественных обсуждений, публичных слушаний по вопросам градостроительной деятельности в Добрянском городском округе, утвержденным решением Думы Добрянского городского округа от 30 сентября 2020 г. № 298.

Приложение
к Порядку учета предложений и замечаний по проекту межевания территории по объекту «Строительство КТП-250/6/0,4 кВ, ВЛ 6 кВ с установкой ПРВТ и ИКЗ, ВЛ-0,4кВ. Реконструкция КВЛ 6 кВ Мутная для электроснабжения объекта садоводства по адресу: Пермский край, Добрянский район, Дивьинское с/п, в районе б.н.п. Пасека (4500054373)» и участия граждан в его обсуждении

ПРЕДЛОЖЕНИЯ И ЗАМЕЧАНИЯ

по проекту межевания территории по объекту «Строительство КТП-250/6/0,4 кВ, ВЛ 6 кВ с установкой ПРВТ и ИКЗ, ВЛ-0,4кВ. Реконструкция КВЛ 6 кВ Мутная для электроснабжения объекта садоводства по адресу: Пермский край, Добрянский район, Дивьинское с/п, в районе б.н.п. Пасека (4500054373)»

Фамилия, имя, отчество гражданина _____

Год рождения _____

Адрес места жительства _____

Личная подпись и дата _____

ООО «ЗемКом»

Свидетельство № СРО-П-153-30032010 от 20.06.2017

Заказчик – ПО ЦЭС ОАО «МРСК Урала» - «Пермэнерго»

**Строительство КТП-250/6/0,4 кВ, ВЛ 6 кВ с установкой ПРВТ
и ИКЗ, ВЛ-0,4кВ. Реконструкция КВЛ 6 кВ Мутная для
электроснабжения объекта садоводства по адресу: Пермский
край, Добрянский район, Дивьинское с/п, в районе б.н.п.
Пасека (4500054373)**

Том 1

Шифр 004-09-11.ПМТ1

Проект межевания территории

Директор

Главный инженер проекта



Н.А. Рудометова

М.С. Мальцев

Пермь, 2021

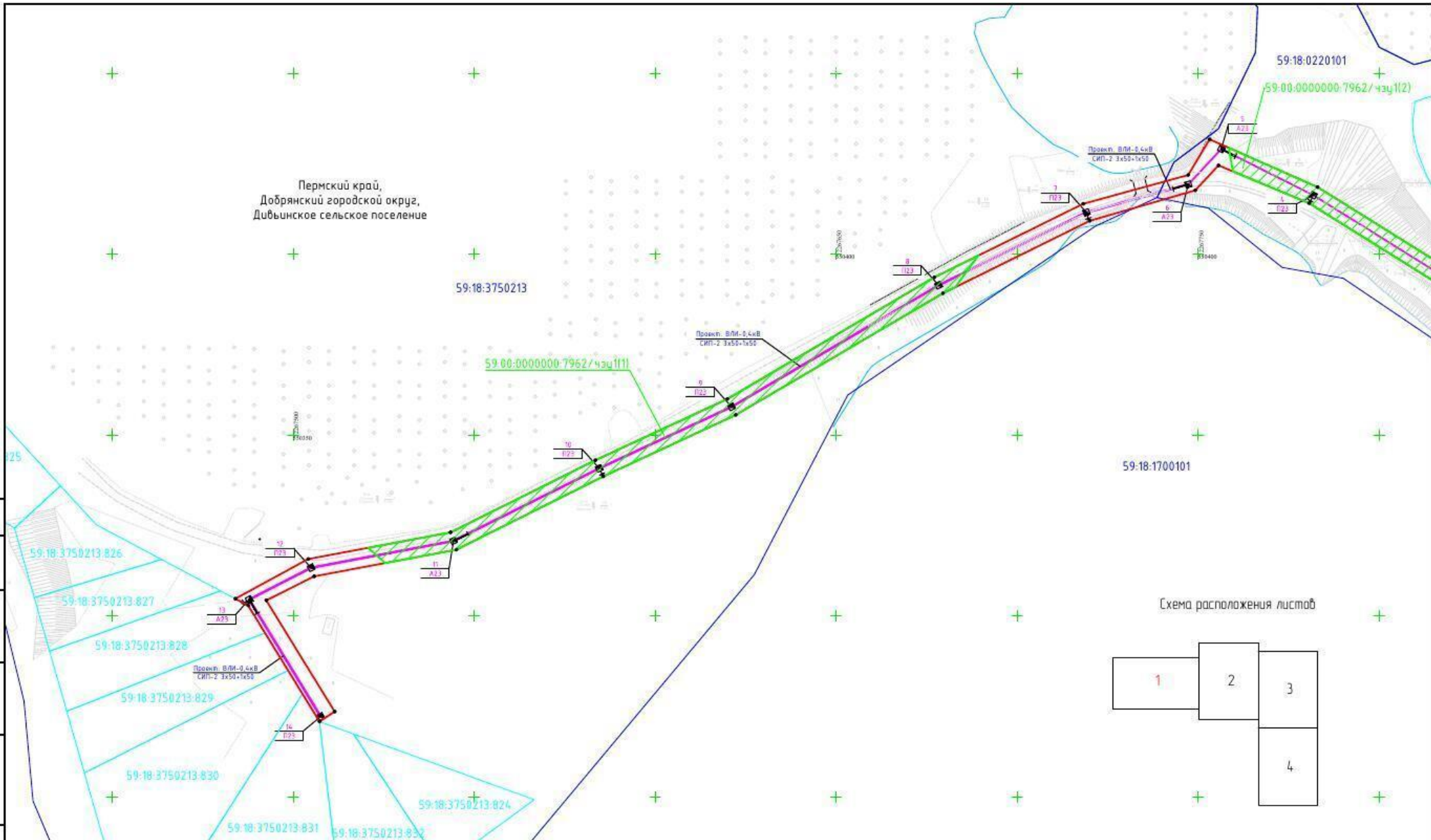
СОДЕРЖАНИЕ

Раздел 1.Графическая часть		
Чертеж межевания территории		
Раздел 2.Пояснительная записка		
1.ОСНОВАНИЯ И ИСХОДНЫЕ ДАННЫЕ ДЛЯ ПРОЕКТИРОВАНИЯ		4
2.СВЕДЕНИЯ О ВНОВЬ ОБРАЗУЕМОМ ЗЕМЕЛЬНОМ УЧАСТКЕ		6
3.СВЕДЕНИЯ О ОБРАЗУЕМЫХ ЧАСТЯХ ЗЕМЕЛЬНЫХ УЧАСТКОВ		6
4.СВЕДЕНИЯ О ГРАНИЦАХ ТЕРРТОРИИ		7
5. СВЕДЕНИЯ ОБ ОБРАЗУЕМОЙ ЧАСТИ ЛЕСНОГО УЧАСТКА		9
5.1. Целевое назначение лесов		10
5.2.Количественные и качественные характеристики проектируемого лесного участка		11
5.3. Виды разрешенного использования лесов на проектируемом лесном участке		12
5.4. Сведения об обременениях проектируемого лесного участка		13
5.5. Сведения об ограничениях использования лесов		13
5.6.Сведения о наличии на проектируемом лесном участке особо защитных участков лесов, особо охраняемых природных территорий, зон с особыми условиями использования территорий		14
Приложение А	Распоряжение «О подготовке проекта межевания территории» от 20.05.2021г. № 92	15
Приложение Б	Акт натурно технического обследования лесного участка от 14.01.2021г. № 01	16
Приложение В	Выписка из ЕГРН от 18.01.2020г № 99/2021/370442199	19
Приложение Г	Заключение Добрянского лесничества от 18.01.2021г. № 01	23
Приложение Д	Выписка из государственного лесного реестра от 08.09.2020г. №321-2020-09	25
Приложение Е	Письмо Министерства природных ресурсов, лесного хозяйства и экологии Пермского края от 16.03.2021г. № 30-01-20.2-1403	26

Мин. № подл.	Взам. инв. №
	Подл. и дата

004-09-11.ПМТ1.ТЧ					
Изм.	Кол. уч	Лист	№ док	Подпись	Дата
Разраб.		А.О. Чазова			25.01.21
ГИП		М.С. Мальцев			25.01.21
Н. контроль		Н. А. Рудометова			25.01.21
Содержание текстовой части					
			Стадия	Лист	Листов
			П	3	
ООО «ЗемКом»					

Пермский край,
Добрянский городской округ,
Дивьянское сельское поселение



Условные обозначения

- Зона планируемого размещения линейного объекта
- Граница земельного участка по сведениям ЕГРН
- Граница кадастрового квартала
- Границы вновь образованной части земельного участка с кадастровым номером 59:00:0000000:7962/чзц111

						004-09-11.ПМТ1ГЧ			
						Пермский край, Добрянский городской округ, Дивьянское с/п			
Изм.	Кол. уч.	Лист	№ док.	Подп.	Дата	Средствоснабжение 0,4 кВ-250/6/3 кВ, 0,4 кВ с установкой ПРБГ и ИКЗ, 0,4-0,4 кВ. Реконструкция 0,4 кВ ЛЭП для электроснабжения объектов садоводства по адресу Пермский край, Добрянский район, Дивьянское с/п, в границах в.кв. Листов (1450004-373)	Стадия	Лист	Листов
ГИП		Мальцев М.С.		<i>М.С. Мальцев</i>	25.01.2021		П	1	4
Разраб		Чазова А.О.		<i>А.О. Чазова</i>	25.01.2021				
Н. Контроль		Рудометова Н.А.		<i>Н.А. Рудометова</i>	25.01.2021	Чертеж неживой территории			
						M 1:1000	000 "ЗемКом"		

Пермский край,
Добрянский городской округ,
Дивьянское сельское поселение

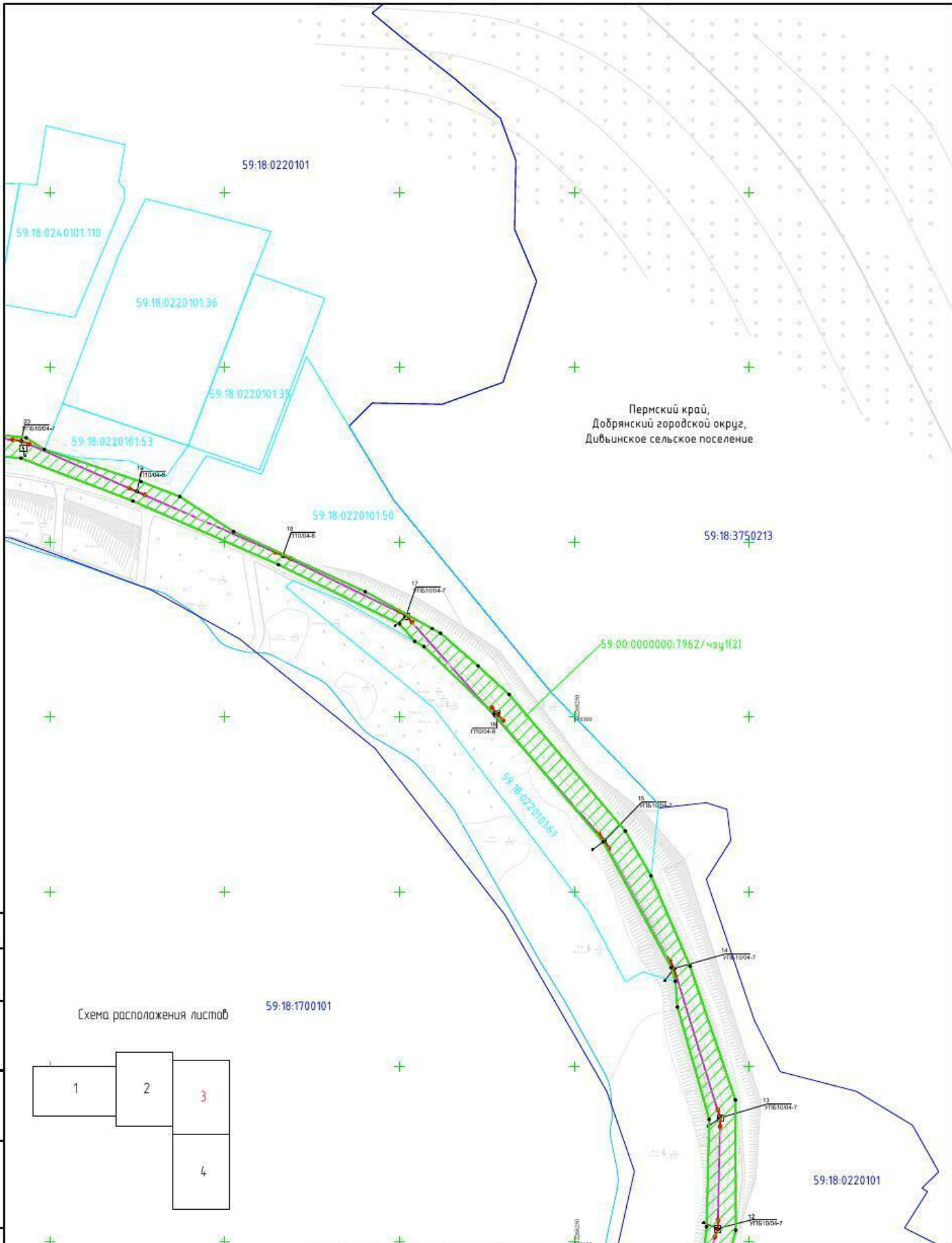
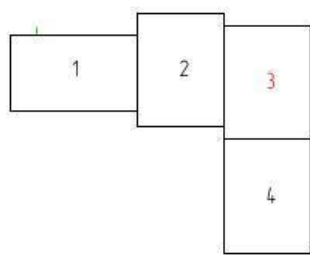


Схема расположения листов



Согласовано	
Взам. инв. №	
Подпись и дата	
№ подл.	

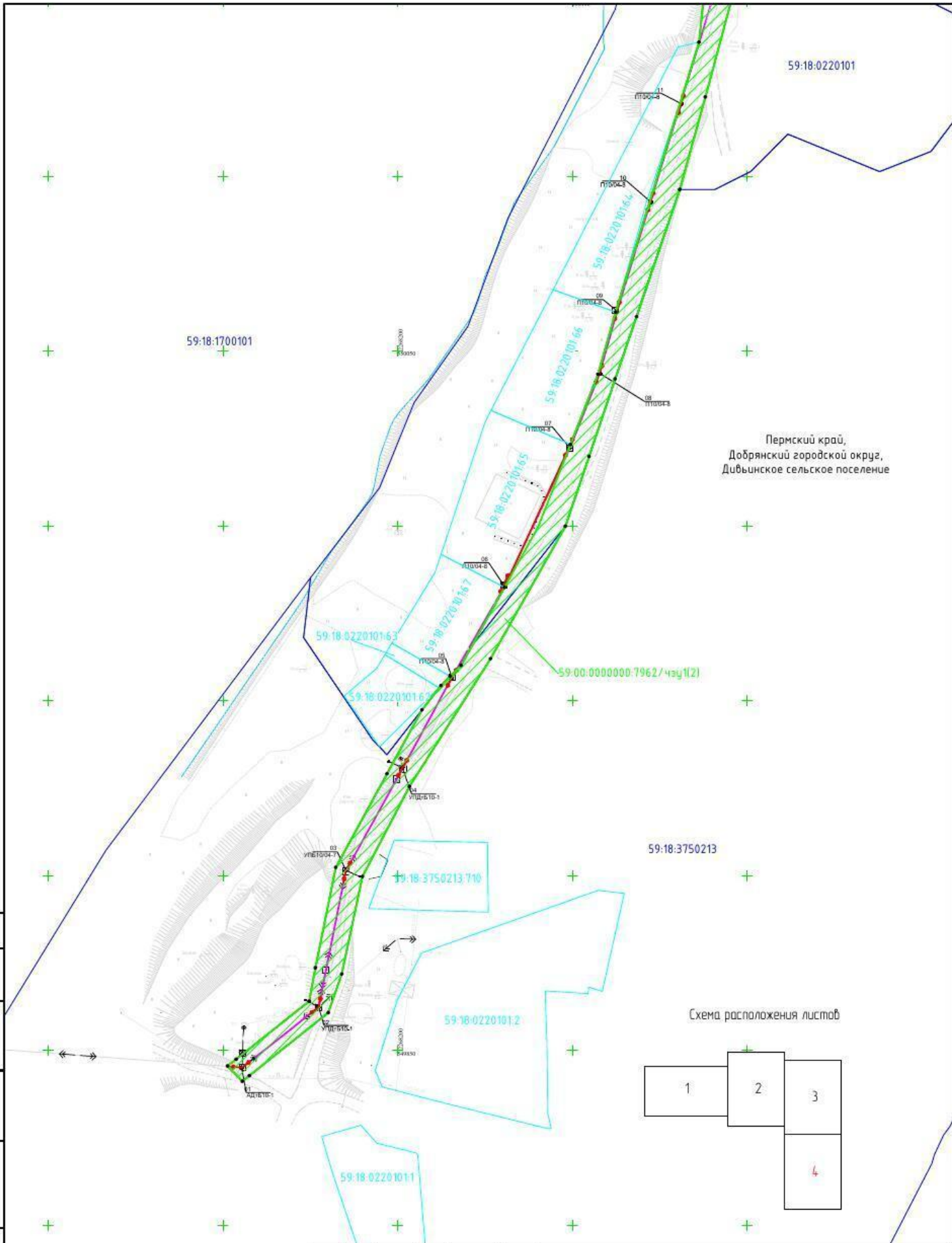
Изм.	Кол. уч.	Лист	№ док.	Подп.	Дата

004-09-11ПМТ1ГЧ		
Пермский край, Добрянский городской округ, Дивьянское с/п		
Спроектировано: К1П-250/6/04-кв. 0/3.6 кв. с. участка №09/1 и №3, 0/1-0.4 кв. Реконструкция №В1 6 кв. Мухомов для электроснабжения объекта садоводства по адресу Пермский край, Добрянский район, Дивьянское с/п, в районе д.кп. Пазова (4593054.313)	Стадия	Лист
	П	3
		Листов
		4

Условные обозначения
представлены на листе 1

Исполнитель: Шулятникова О.А.

Чертеж межевания территории М 1:1000



Пермский край,
Добрянский городской округ,
Дивьянское сельское поселение



Согласовано	
Взам. инв. №	
Подпись и дата	
№ подл.	

Изм.	Кол. уч.	Лист	№ док.	Подп.	Дата
ГИП		Мальцев М.С.		<i>М.С. Мальцев</i>	25.01.2021
Разраб		Чазова А.О.		<i>А.О. Чазова</i>	25.01.2021
Инж. контроль		Руденко Н.А.		<i>Н.А. Руденко</i>	25.01.2021
Инженер		Шулятникова О.А.		<i>О.А. Шулятникова</i>	25.01.2021

004-09-11ПМТ1ГЧ		
Пермский край, Добрянский городской округ, Дивьянское с/п		
Спроектировано: К1П-250/6/0.4-нб, 0.8/6 нб и установка ПРУ1 и ИЭС, 0.1-0.4 нб	Стадия	Лист
Регистрация КВЛ 6 кВ Мукомлек электротехнического объекта садоводства по адресу Пермский край, Добрянский район, Дивьянское с/п, б/раионе 6 кл. Пазова (4509054.513)	П	4
Чертеж межевания территории	Листов	4
М 1:1000	000 "ЗемКом"	

Условные обозначения
представлены на листе 1

4. СВЕДЕНИЯ О ГРАНИЦАХ ТЕРРИТОРИИ

Земельные участки и части земельных участков, на которых планируется размещение вышеуказанного линейного объекта - не будут отнесены к территориям общего пользования или имуществу общего пользования.

Таблица № 2

Перечень координат характерных точек границ зон планируемого размещения линейного объекта
«Строительство КТП-250/6/0,4 кВ, ВЛ 6 кВ с установкой ПРВТ и ИКЗ, ВЛ-0,4кВ. Реконструкция КВЛ 6 кВ Мутная для электроснабжения объекта садоводства по адресу: Пермский край, Добрянский район, Дивьянское с/п, в районе б.н.п. Пасека (4500054373)" (4500052321)» в системе координат МСК-59

№ точки	X	Y
1	550270.79	2267507.32
2	550302.85	2267487.63
3	550304.75	2267484.06
4	550315.71	2267504.17
5	550323.09	2267543.50
6	550343.01	2267583.50
7	550359.96	2267619.95
8	550393.57	2267677.12
9	550413.85	2267718.26
10	550421.81	2267747.24
11	550431.71	2267753.16
12	550418.47	2267783.00
13	550385.31	2267836.11
14	550368.23	2267877.97
15	550366.63	2267885.85
16	550362.98	2267909.12
17	550369.57	2267913.01
18	550369.57	2267913.01
19	550363.99	2267950.86
20	550362.91	2267952.02
21	550363.62	2267961.98
22	550368.05	2267991.68
23	550372.51	2268002.80
24	550372.73	2268006.62
25	550376.33	2268013.03

26	550375.33	2268016.41
27	550379.19	2268028.32
28	550380.31	2268033.96
29	550383.95	2268055.50
30	550379.80	2268093.20
31	550376.43	2268098.42
32	550367.27	2268126.05
33	550362.96	2268137.18
34	550352.96	2268152.56
35	550335.77	2268190.23
36	550325.21	2268209.44
37	550323.91	2268211.80
38	550314.53	2268222.53
39	550306.36	2268231.43
40	550267.34	2268264.68
41	550254.51	2268272.02
42	550228.69	2268283.19
43	550190.42	2268296.17
44	550153.18	2268296.27
45	550122.63	2268288.06
46	550096.19	2268280.73
47	550059.82	2268268.37
48	550042.04	2268262.25
49	550019.87	2268254.79
50	549999.92	2268248.01
51	549962.04	2268226.62
52	549925.51	2268203.41

53	549899.76	2268189.95
54	549871.84	2268184.03
55	549860.82	2268180.19
56	549842.81	2268157.59
57	549841.23	2268155.61
58	549845.55	2268151.35
59	549847.50	2268153.85
60	549864.12	2268174.70
61	549873.63	2268176.48
62	549902.36	2268182.33
63	549929.12	2268196.97
64	549947.39	2268206.98
65	549954.36	2268212.43
66	549957.00	2268215.06
67	549960.13	2268218.18
68	549982.45	2268230.59
69	550023.29	2268249.47
70	550043.33	2268257.35
71	550061.12	2268262.36
72	550138.32	2268286.25
73	550154.19	2268287.90
74	550184.94	2268288.69
75	550217.02	2268279.57
76	550224.33	2268279.03
77	550228.27	2268277.78
78	550264.26	2268258.37
79	550300.77	2268227.10
80	550320.11	2268207.04
81	550321.59	2268204.41
82	550326.57	2268200.05
83	550343.49	2268165.42
84	550361.72	2268123.77
85	550373.92	2268091.78
86	550377.88	2268055.84
87	550368.36	2268009.43
88	550357.76	2267950.79
89	550358.93	2267915.72
90	550358.93	2267915.72
91	550359.81	2267879.84
92	550380.90	2267833.74
93	550414.04	2267780.66
94	550424.50	2267755.63
95	550417.58	2267749.17
96	550409.16	2267720.05

97	550389.16	2267679.50
98	550355.53	2267622.28
99	550338.51	2267585.66
100	550318.31	2267545.10
101	550310.93	2267505.81
102	550304.28	2267492.61
103	550273.56	2267511.48
Площадь = 8063 кв.м.		

Изм.	Кол. уч.	Лист	№ док.	Подпись	Дата

004-09-11.ПМТ1.ТЧ

Лист

8

5. СВЕДЕНИЯ ОБ ОБРАЗУЕМОЙ ЧАСТИ ЛЕСНОГО УЧАСТКА

Проектом межевания предусмотрено образование части земельного участка из земель лесного фонда 59:00:0000000:7962/чзу1 площадью 7246 кв.м.

Таблица № 3

Перечень координат характерных точек образуемой части лесного участка по адресу: Пермский край, Добрянский городской округ, Добрянского лесничества, Полазненское участковое лесничество (Ветлянское (часть)) квартал № 90 (части выделов 18, 19, 20, 27)

№ точек	X	Y			
59:00:0000000:7962/чзу1(1)			32	550343.49	2268165.42
1	550318.82	2267520.73	33	550361.72	2268123.77
2	550323.09	2267543.50	34	550373.92	2268091.78
3	550343.01	2267583.50	35	550377.88	2268055.84
4	550343.27	2267584.07	36	550368.36	2268009.43
5	550359.96	2267619.95	37	550357.76	2267950.79
6	550393.57	2267677.12	38	550358.93	2267915.72
7	550399.59	2267689.34	39	550359.81	2267879.84
8	550390.86	2267682.95	40	550380.90	2267833.74
9	550389.16	2267679.50	41	550414.04	2267780.66
10	550359.79	2267629.53	42	550422.82	2267759.65
11	550355.53	2267622.28	43	550424.66	2267759.25
12	550338.51	2267585.66	44	550429.35	2267758.48
13	550318.31	2267545.10	45	550418.47	2267783.00
14	550314.62	2267525.48	46	550385.31	2267836.11
1	550318.82	2267520.73	47	550368.23	2267877.97
59:00:0000000:7962/чзу1(2)			48	550366.63	2267885.85
15	549982.45	2268230.59	49	550362.98	2267909.12
16	549999.87	2268240.27	50	550369.57	2267913.01
17	550023.29	2268249.47	51	550363.99	2267950.86
18	550043.33	2268257.35	52	550362.91	2267952.02
19	550061.12	2268262.36	53	550363.62	2267961.98
20	550138.32	2268286.25	54	550368.05	2267991.68
21	550154.19	2268287.90	55	550372.51	2268002.80
22	550184.94	2268288.69	56	550372.73	2268006.62
23	550217.02	2268279.57	57	550376.33	2268013.03
24	550224.33	2268279.03	58	550375.33	2268016.41
25	550228.27	2268277.78	59	550379.19	2268028.32
26	550264.26	2268258.37	60	550380.31	2268033.96
27	550300.77	2268227.10	61	550383.95	2268055.50
28	550315.46	2268211.87	62	550379.80	2268093.20
29	550320.11	2268207.04	63	550376.43	2268098.42
30	550321.59	2268204.41	64	550367.27	2268126.05
31	550326.57	2268200.05	65	550362.96	2268137.18
			66	550352.96	2268152.56

67	550335.77	2268190.23
68	550325.21	2268209.44
69	550323.91	2268211.80
70	550321.78	2268214.24
71	550314.53	2268222.53
72	550306.36	2268231.43
73	550267.34	2268264.68
74	550254.51	2268272.02
75	550228.69	2268283.19
76	550190.42	2268296.17
77	550153.18	2268296.27
78	550122.63	2268288.06
79	550096.19	2268280.73
80	550059.82	2268268.37
81	550042.04	2268262.25
82	550019.87	2268254.79
83	549999.92	2268248.01
84	549962.04	2268226.62

85	549925.51	2268203.41
86	549899.76	2268189.95
87	549871.84	2268184.03
88	549860.82	2268180.19
89	549842.81	2268157.59
90	549841.23	2268155.61
91	549845.55	2268151.35
92	549847.50	2268153.85
93	549864.12	2268174.70
94	549873.63	2268176.48
95	549902.36	2268182.33
96	549929.12	2268196.97
97	549947.39	2268206.98
98	549954.36	2268212.43
99	549957.00	2268215.06
100	549960.13	2268218.18
15	549982.45	2268230.59

5.1. Целевое назначение лесов

В соответствии с приказом Федерального агентства лесного хозяйства от 2 сентября 2014 г. № СЭД-30-01-02-1172 «Об утверждении Перечней лесных кварталов в составе участковых лесничеств Пермского края» на территории Пермского края Полазненское участковое лесничество входит в состав Добрянского лесничества.

На момент проектирования лесного участка, на территории Пермского лесничества распространяется действие лесохозяйственного регламента, утвержденного приказом Министерства природных ресурсов, лесного хозяйства и экологии Пермского края от 29.12.2017 № СЭД-30-01-02-2068.

Согласно лесохозяйственному регламенту Добрянского лесничества Пермского края проектируемый лесной участок, расположенный в квартале № 90 (части выделов 18, 19, 20, 27) Полазненского участкового лесничества относится к защитным лесам.

004-09-11.ПМТ1.ТЧ

Лист

10

10.05.2021

РАСПОРЯЖЕНИЕ

№ 92

О подготовке проекта
межевания территории

В соответствии со статьей 45, 46 Градостроительного кодекса РФ от 29.12.2004 № 190 – ФЗ, договора об осуществлении технологического присоединения к электрическим сетям №4500054373 от 22.05.2019
ОБЯЗЫВАЮ:

1. 1. Разработать проект межевания территории под объект «Строительство КТП-250/6/0,4 кВ, ВЛ 6 кВ с установкой ПРВТ и ИКЗ, ВЛ-0,4кВ. Реконструкция КВЛ 6 кВ Мутная для электроснабжения объекта садоводства по адресу: Пермский край, Добрянский район, Дивьяинское с/п, в районе б.н.п. Пасека (4500054373)» (далее - Объект).

2. Выполнить инженерные изыскания, необходимые для подготовки проекта межевания территории.

3. Контроль исполнения настоящего распоряжения оставляю за собой.

Главный инженер



А.В. Голдырев

Рассылается: ОКС
Седельникова Я.А.
3422435072

УТВЕРЖДАЮ:
Начальник управления лесопользования
Министерства природных ресурсов лесного
хозяйства и экологии Пермского края
Чугайнова М.В.



Акт
натурного технического обследования
участка лесного фонда №01

г.Добрянка
(населенный пункт)

14. января 2021 г
(дата)

И.о. лесничего Полазненского участкового лесничества Епишин Александр Иванович совместно с заинтересованным лицом, представителем «ОАО МРСК Урала» Туйгильдинова Елена Михайловна на основании доверенности
(Ф.И.О., должности и наименования организаций лиц, проводивших обследование)

провели натурное техническое обследование участка лесного фонда, для предоставления лесного участка в аренду с целью строительства, реконструкции и эксплуатации объекта: Строительство КТП-250/6/0,4 кВ, ВЛ 6 кВ с установкой ПРВТ и ИКЗ, ВЛ-0,4 кВ. Реконструкция КВЛ 6 кВ Мутная для электроснабжения объекта садоводства по адресу: Пермский край, Добрянский городской округ, Дивьянское с/п, в районе б.н.п. Пасека (4500054373)
(указать конкретно)

При обследовании уточнены материалы лесоустройства и установлено:

1. Участок расположен в защитных лесах (ценные леса: нерестоохранные полосы лесов) Добрянского лесничества Полазненского участкового лесничества (Ветлянского (часть)), в квартале № 90 (части выделов 18,19,20,27)
Субъект Российской Федерации Пермский край
Муниципальный район Добрянский городской округ
2. Лесистость муниципального района 73,5 %
3. Общая площадь участка 0,7246га
4. Характеристика лесного участка

Общая площадь, га	в том числе									
	лесные земли					нелесные земли				
	занятые лесными насаждениями - всего	в том числе покрытые лесными культурами	лесные питомники, плантации	не занятые лесными насаждениями	итого	дороги	просек и	болота	другие	итого
1	2	3	4	5	6	7	8	9	10	11
0,7246	0,0437	-	-	-	0,0437	-	-	-	0,6809	0,6809

5. Таксационное описание участка

Целевое назначение лесов	№ квартала	№ выдела	Площадь, га	Состав насаждения	Класс возраста ----- возраст, лет	Бонитет	Полнота	Общий запас древесины, куб. м
Полазненское участковое лесничество (Ветлянское (часть))								
Защитные леса (ценные леса: нерестоохранные полосы лесов)	90	ч.18	0,0437	8Б1Ос1Е+Лп	6/60	2	0,8	10
		ч.19	0,0472	сенокос	-	-	-	-
		ч.20	0,2634	поселок	-	-	-	-
		ч.27	0,3703	пастбище	-	-	-	-
Итого			0,7246					10

6. Участок *не имеет* особо защитное значение (имеет или не имеет)

7. Лесохозяйственные особенности участка: нет

8. Участок *пригоден* для заявленных целей. (пригоден или не пригоден)

9. При составлении акта сделаны следующие замечания и предложения:

-при производстве работ соблюдать правила пожарной безопасности и санитарные правила в лесах РФ;

-после производства работ провести техническую и биологическую рекультивацию.

Лица, проводившие обследование:

И.о.лесничего Полазненского участкового лесничества


(подпись)

Епишин А. И.
Ф.И.О.

Представитель ОАО «МСРК Урала»


(подпись)

Туйгильдинова Е. М.
Ф.И.О.

Заместитель руководителя, директор Добрянского лесничества ГКУ «Управление лесничествами Пермского края»



(подпись и печать)

Смирнов А.Н.
(Ф.И.О.)

- Неотъемлемой частью настоящего акта является чертеж участка лесного фонда (Приложение № 1),

- Копия таксационного описания квартала №90 Полазненского участкового лесничества (Ветлянское (часть)).

Выписка из Единого государственного реестра недвижимости об объекте недвижимости

Сведения о характеристиках объекта недвижимости

На основании запроса от 18.01.2021 г., поступившего на рассмотрение 18.01.2021 г., сообщаем, что согласно записям Единого государственного реестра недвижимости:

Земельный участок			
(вид объекта недвижимости)			
Лист № ____ Раздела 1	Всего листов раздела 1 : ____	Всего разделов: ____	Всего листов выписки: ____
18.01.2021 № 99/2021/370442199			
Кадастровый номер:		59:18:0220101:65	

Номер кадастрового квартала:	59:18:0220101
Дата присвоения кадастрового номера:	28.01.2016
Ранее присвоенный государственный учетный номер:	данные отсутствуют
Адрес:	установлено относительно ориентира, расположенного за пределами участка. Почтовый адрес ориентира: Пермский край, Добрянский район, Дивьянское сельское поселение, б.н.п. д. Пасека
Площадь:	1041 +/- 22 кв. м
Кадастровая стоимость, руб.:	164082.42
Кадастровые номера расположенных в пределах земельного участка объектов недвижимости:	данные отсутствуют
Кадастровые номера объектов недвижимости, из которых образован объект недвижимости:	59:18:0220101:50
Кадастровые номера образованных объектов недвижимости:	данные отсутствуют
Сведения о включении объекта недвижимости в состав предприятия как имущественного комплекса:	

Государственный регистратор		ФГИС ЕГРН
полное наименование должности	подпись	инициалы, фамилия

М.П.

Выписка из Единого государственного реестра недвижимости об объекте недвижимости
Сведения о характеристиках объекта недвижимости

Земельный участок			
<small>(вид объекта недвижимости)</small>			
Лист № ____ Раздела 1	Всего листов раздела 1 : ____	Всего разделов: ____	Всего листов выписки: ____
18.01.2021 № 99/2021/370442199			
Кадастровый номер:		59:18:0220101:65	

Категория земель:	Земли сельскохозяйственного назначения
Виды разрешенного использования:	жилое строение (садовый, дачный дом) без права регистрации проживания в нем
Сведения о кадастровом инженере:	Александрова Анна Сергеевна №59-10-61
Сведения о лесах, водных объектах и об иных природных объектах, расположенных в пределах земельного участка:	данные отсутствуют
Сведения о том, что земельный участок полностью или частично расположен в границах зоны с особыми условиями использования территории или территории объекта культурного наследия	данные отсутствуют
Сведения о том, что земельный участок расположен в границах особой экономической зоны, территории опережающего социально-экономического развития, зоны территориального развития в Российской Федерации, игорной зоны:	данные отсутствуют
Сведения о том, что земельный участок расположен в границах особо охраняемой природной территории, охотничьих угодий, лесничеств, лесопарков:	данные отсутствуют
Сведения о результатах проведения государственного земельного надзора:	данные отсутствуют
Сведения о расположении земельного участка в границах территории, в отношении которой утвержден проект межевания территории:	данные отсутствуют

Государственный регистратор		ФГИС ЕГРН
полное наименование должности	подпись	инициалы, фамилия

М.П.



Выписка из Единого государственного реестра недвижимости об объекте недвижимости
Сведения о характеристиках объекта недвижимости

Земельный участок			
<small>(вид объекта недвижимости)</small>			
Лист № ____ Раздела 1	Всего листов раздела 1 : ____	Всего разделов: ____	Всего листов выписки: ____
18.01.2021 № 99/2021/370442199			
Кадастровый номер:		59:18:0220101:65	

Условный номер земельного участка:	данные отсутствуют
Сведения о принятии акта и (или) заключении договора, предусматривающих предоставление в соответствии с земельным законодательством исполнительным органом государственной власти или органом местного самоуправления находящегося в государственной или муниципальной собственности земельного участка для строительства наемного дома социального использования или наемного дома коммерческого использования:	данные отсутствуют
Сведения о том, что земельный участок или земельные участки образованы на основании решения об изъятии земельного участка и (или) расположенного на нем объекта недвижимости для государственных или муниципальных нужд:	данные отсутствуют
Сведения о том, что земельный участок образован из земель или земельного участка, государственная собственность на которые не разграничена:	данные отсутствуют
Сведения о наличии земельного спора о местоположении границ земельных участков:	данные отсутствуют
Статус записи об объекте недвижимости:	Сведения об объекте недвижимости имеют статус "актуальные"
Особые отметки:	Сведения о видах разрешенного использования имеют статус «Актуальные незасвидетельствованные». Право (ограничение права, обременение объекта недвижимости) зарегистрировано на данный объект недвижимости с видами разрешенного использования отсутствует. Сведения необходимые для заполнения раздела 3 отсутствуют. Сведения необходимые для заполнения раздела 3.1 отсутствуют. Сведения необходимые для заполнения раздела 3.2 отсутствуют. Сведения необходимые для заполнения раздела 4 отсутствуют. Граница земельного участка не установлена в соответствии с требованиями земельного законодательства
Получатель выписки:	Шабалина Карина Владимировна

Государственный регистратор		ФГИС ЕГРН
полное наименование должности	подпись	инициалы, фамилия



Выписка из Единого государственного реестра недвижимости об объекте недвижимости
Сведения о зарегистрированных правах

Земельный участок			
<small>(вид объекта недвижимости)</small>			
Лист № ____ Раздела 2	Всего листов раздела 2 : ____	Всего разделов: ____	Всего листов выписки: ____
18.01.2021 № 99/2021/370442199			
Кадастровый номер:		59:18:0220101:65	
1.	Правообладатель (правообладатели):	1.1.	Красноперов Алексей Валерьевич
2.	Вид, номер и дата государственной регистрации права:	2.1.	Собственность, № 59:18:0220101:65-59/005/2017-1 от 21.12.2017
3.	Ограничение прав и обременение объекта недвижимости:	не зарегистрировано	
4.	Договоры участия в долевом строительстве:	данные отсутствуют	
5.	Заявленные в судебном порядке права требования:	данные отсутствуют	
6.	Сведения о возражении в отношении зарегистрированного права:	данные отсутствуют	
7.	Сведения о наличии решения об изъятии объекта недвижимости для государственных и муниципальных нужд:	данные отсутствуют	
8.	Сведения о невозможности государственной регистрации без личного участия правообладателя или его законного представителя:		
9.	Правопритязания и сведения о наличии поступивших, но не рассмотренных заявлений о проведении государственной регистрации права (перехода, прекращения права), ограничения права или обременения объекта недвижимости, сделки в отношении объекта недвижимости:	данные отсутствуют	
10.	Сведения об осуществлении государственной регистрации сделки, права, ограничения права без необходимого в силу закона согласия третьего лица, органа:	данные отсутствуют	
11.	Сведения о невозможности государственной регистрации перехода, прекращения, ограничения права на земельный участок из земель сельскохозяйственного назначения:		

Государственный регистратор		ФГИС ЕГРН
полное наименование должности	подпись	инициалы, фамилия

М.П.





**МИНИСТЕРСТВО
ПРИРОДНЫХ РЕСУРСОВ,
ЛЕСНОГО ХОЗЯЙСТВА И ЭКОЛОГИИ
ПЕРМСКОГО КРАЯ**

Государственное казенное учреждение

Пермского края

«Управление лесничествами

Пермского края»

Добрянское лесничество

Победы, ул., д. 103, Добрянка,

Пермский край, 618740

Тел./факс.: (34265) 2-78-87, 2-84-39

E-mail: dobrls@mail.ru

ОКПО 93461337, ОГРН 1195958017056

ИНН5948058392/КПП 594801001

Министерство природных ресурсов,
лесного хозяйства и экологии
Пермского края

19 января 2021 г. № 08
На № _____ от _____

О предоставлении лесных участков

Заключение № 01 от 18.01.2021 г.

Добрянское лесничество ГКУ «Управление лесничествами Пермского края» согласовывает предоставление земельных (лесных) участков ОАО «МРСК Урала» для вида использования лесов «строительство, реконструкция, эксплуатация линейных объектов», по объекту: «Строительство КТП-250/6/0,4 кВ, ВЛ 6 кВ с установкой ПРВТ и ИКЗ, ВЛ-0,4кВ. Реконструкция КВЛ 6 кВ Мутная для электроснабжения объекта садоводства по адресу: Пермский край, Добрянский район, Дивьинское с/п, в районе б.н.п. Пасека (4500054373)». в Пермском крае, Добрянском городском округе на землях лесного фонда общей площадью – **0,7246 га**, в том числе:

- в защитных лесах, (ценные леса: нерестоохранные полосы лесов) в квартале №90 (части выделов 18,19,20,27) Полазненского участкового лесничества (Ветляное (часть)) на площади 0,7246 га.

Обременения по использованию земельных (лесных) участков: нет.

Правовой режим земельного (лесного) участка осуществляется в соответствии статьей 111, 115 Лесного кодекса РФ.

Вырубка деревьев требуется / не требуется.

Зона планируемого освоения лесов – зона многоцелевого использования защитных лесов.

Заместитель руководителя,
директор Добрянского лесничества
ГКУ «Управление лесничествами Пермского края»



А.Н.Смирнов

Исп. инж. по лесопользованию

Васина Н.Н. тел. (34 265) 2-84-39

1. Характеристика земельного (лесного) участка

Общая площадь, га	В том числе лесные земли, га				
	покрытые лесной растительностью	из них: лесные культуры	Лесные питомники, плантации	Непокрытые лесной растительностью	Итого
1	2	3	4	5	6
0,7246	0,0437	-	-	-	0,0437

В том числе нелесные земли, га					
Пастбища	Сенокосы	Воды	Болота	Прочие земли	Всего
7	8	9	10	11	12
-	-	-	-	0,6809	0,6809

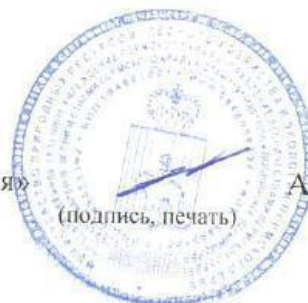
2. Характеристика земельного (лесного) участка

Категория лесов и (или) целевое назначение лесов	№ квартала	№ выдела	Состав насаждений	Площадь, га запас т.куб.м	В т.ч. по группам возраста, га/тыс.куб.м			
					Молодняки	Средневозрастные	Приспевающие	Спелые и Перестойные
1	2	3	4	5	6	7	8	9
<i>Полазненское участковое лесничество (Ветлянское (часть))</i>								
Защитные леса, (ценные леса: нерестоохранные полосы лесов)	90	ч.18	8Б1Ос1Е+Лп	0,0437/ 0,010	-	-	0,0437/ 0,010	-
	90	ч.19	сенокос	0,0472/-	-	-	-	-
	90	ч.20	поселок	0,2634/-	-	-	-	-
	90	ч.27	пастбище	0,3703/-	-	-	-	-
		итого			0,7246/ 0,010	-	-	0,0437/ 0,010

3. Средние таксационные показатели насаждений лесного участка

Целевое назначение лесов	Преобладающая порода	Состав	Возраст	Бонитет	Полнота	Средний запас древесины, куб.м		
						Средневозрастные	Приспевающие	Спелые и Перестойные
1	2	3	4	5	6	7	8	9
Защитные леса, (ценные леса: нерестоохранные полосы лесов)	Б	8Б1Ос1Е+Лп	60	2	0,8	-	230	-

Заместитель руководителя,
директор Добрянского лесничества
ГКУ «Управление лесничествами Пермского края»



А.Н.Смирнов

(подпись, печать)

Министерство природных ресурсов, лесного хозяйства и экологии Пермского края

Выписка из государственного лесного реестра
от 08.09.2020 г. № 321-2020-09

Сведения о лесах

Адрес (местоположение) Пермский край, Добрянский городской округ, Добрянское лесничество, Полазненское участковое лесничество (Ветлянское), квартал № 90 (выделы 8, 18, 20, 21).

(указывается субъект Российской Федерации, муниципальное образование, лесничество или лесопарк, квартал и (или) выдел).

Площадь 51,7 га

Категория земель Земли лесного фонда

Особые отметки:

1. Целевое назначение лесов – защитные леса (ценные леса; нерестоохранные полосы лесов).
2. Ограничения по использованию лесов в защитных лесах установлены Лесным кодексом Российской Федерации.
3. Обременения лесного участка: нет.

Приложение: 1. Выкопировки из таксационных описаний в электронном виде.
2. Выкопировка из лесоустroительного планшета в электронном виде.

Заверено:

Начальник управления лесного учета,
планирования и лесоустройства
Министерства природных ресурсов,
лесного хозяйства и экологии Пермского края



В.В. Аристов
(Ф.И.О.)

08.09.2020
(Дата)

ПИСЬМО ОТ 9 ОКТЯБРЯ 2018 Г. N ОГ-Д23-9965

ПИСЬМО от 9 октября 2018 г. N ОГ-Д23-9965

Департамент недвижимости Минэкономразвития России (далее - Департамент недвижимости) рассмотрел обращение относительно образования лесного участка с целью размещения линейного объекта и в части своей компетенции сообщает. Документы, в соответствии с которыми осуществляется образование земельных участков из земель или земельных участков, находящихся в государственной или муниципальной собственности, определяются статьей 11.3 Земельного кодекса Российской Федерации. Федеральным законом от 3 августа 2018 г. N 342-ФЗ "О внесении изменений в Градостроительный кодекс Российской Федерации и отдельные законодательные акты Российской Федерации" (далее - Закон N 342-ФЗ) статья 11.3 Земельного кодекса Российской Федерации дополнена пунктом 2.1, в соответствии с которым образование лесных участков в целях размещения линейных объектов осуществляется на основании утвержденного проекта межевания территории. Также Законом N 342-ФЗ внесены изменения в часть 1 статьи 70.1 Лесного кодекса Российской Федерации, в соответствии с которыми при проектировании лесных участков в целях размещения линейных объектов подготовка проектной документации лесных участков не требуется. При этом необходимо отметить, что указанные нормы применяются в случае образования лесных участков, необходимых для размещения линейных объектов, вне зависимости от статуса линейных объектов. Департамент недвижимости обращает внимание, что Перечень случаев, при которых для строительства, реконструкции линейного объекта не требуется подготовка документации по планировке территории, утвержденный постановлением Правительства Российской Федерации от 7 марта 2017 г. N 269 (далее - Перечень), принят в соответствии с пунктом 5 части 3 статьи 41 Градостроительного кодекса Российской Федерации. При этом пунктом 3 части 3 статьи 41 Градостроительного кодекса Российской Федерации установлено, что подготовка документации по планировке территории в целях размещения объекта капитального строительства является обязательной при наличии необходимости образования земельных участков в случае, если в соответствии с земельным законодательством образование земельных участков осуществляется только в соответствии с проектом межевания территории. С учетом изложенного Департамент недвижимости отмечает, что документом, на основании которого осуществляется образование лесного участка с целью размещения линейного объекта, в том числе в случае, предусмотренном в Перечне, является утвержденный проект межевания территории. Подготовка проектной документации лесного участка в указанном случае не требуется.

Заместитель директора

Департамента недвижимости

М.В.БОЧАРОВ

09.10.2018



ООО «ЗемКом»

Свидетельство № СРО-П-153-30032010 от 20.06.2017

Заказчик – ПО ЦЭС ОАО «МРСК Урала» - «Пермэнерго»

**Строительство КТП-250/6/0,4 кВ, ВЛ 6 кВ с установкой ПРВТ
и ИКЗ, ВЛ-0,4кВ. Реконструкция КВЛ 6 кВ Мутная для
электроснабжения объекта садоводства по адресу: Пермский
край, Добрянский район, Дивьинское с/п, в районе б.н.п.
Пасека (4500054373)**

Том 1

Шифр 004-09-11.ПМТ1

Проект межевания территории

Директор

Главный инженер проекта



Н.А. Рудометова




М.С. Мальцев

Пермь, 2021

СОСТАВ ДОКУМЕНТАЦИИ ПРОЕКТА ПЛАНИРОВКИ И ПРОЕКТА МЕЖЕВАНИЯ ТЕРРИТОРИИ

№ тома	Обозначение	Состав тома	Наименование тома
1	004-09-11.ПМТ1.ТЧ	Текстовая часть	Проект межевания территории
	004-09-11.ПМТ1.ГЧ	Графическая часть	

Взам. инв. №	
Подл. и дата	
Инв. № подл.	

Изм.	Кол. уч	Лист	№ док	Подпись	Дата	004-09-11.ПМТ1.ТЧ			
Разраб.		А.О. Чазова			25.01.21	Состав проекта межевания территории	Стадия	Лист	Листов
ГИП		М.С. Мальцев			25.01.21		П	2	
Н. контроль		Н. А. Рудометова			25.01.21		ООО «ЗемКом»		



СОДЕРЖАНИЕ

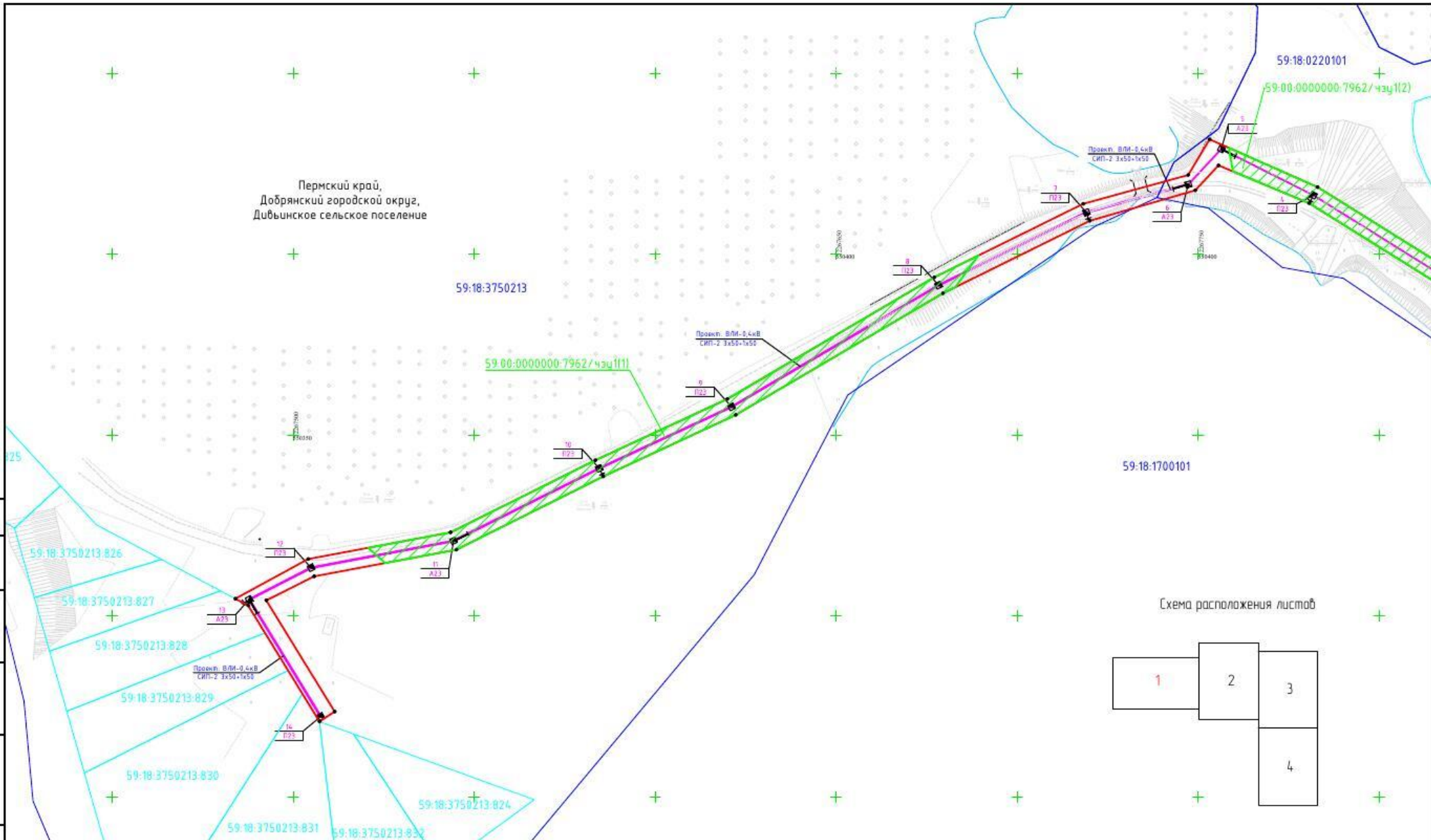
Раздел 1.Графическая часть		
Чертеж межевания территории		
Раздел 2.Пояснительная записка		
1.ОСНОВАНИЯ И ИСХОДНЫЕ ДАННЫЕ ДЛЯ ПРОЕКТИРОВАНИЯ		4
2.СВЕДЕНИЯ О ВНОВЬ ОБРАЗУЕМОМ ЗЕМЕЛЬНОМ УЧАСТКЕ		6
3.СВЕДЕНИЯ О ОБРАЗУЕМЫХ ЧАСТЯХ ЗЕМЕЛЬНЫХ УЧАСТКОВ		6
4.СВЕДЕНИЯ О ГРАНИЦАХ ТЕРРТОРИИ		7
5. СВЕДЕНИЯ ОБ ОБРАЗУЕМОЙ ЧАСТИ ЛЕСНОГО УЧАСТКА		9
5.1. Целевое назначение лесов		10
5.2.Количественные и качественные характеристики проектируемого лесного участка		11
5.3. Виды разрешенного использования лесов на проектируемом лесном участке		12
5.4. Сведения об обременениях проектируемого лесного участка		13
5.5. Сведения об ограничениях использования лесов		13
5.6.Сведения о наличии на проектируемом лесном участке особо защитных участков лесов, особо охраняемых природных территорий, зон с особыми условиями использования территорий		14
Приложение А	Распоряжение «О подготовке проекта планировки и проекта межевания территории» от 17.11.2020г. № 1475	15
Приложение Б	Акт натурно технического обследования лесного участка от 14.01.2021г. № 01	16
Приложение В	Выписка из ЕГРН от 18.01.2020г № 99/2021/370442199	19
Приложение Г	Заключение Добрянского лесничества от 18.01.2021г. № 01	23
Приложение Д	Выписка из государственного лесного реестра от 08.09.2020г. №321-2020-09	25
Приложение Е	Письмо Министерства природных ресурсов, лесного хозяйства и экологии Пермского края от 16.03.2021г. № 30-01-20.2-1403	26

Мин. № подл.	Взам. инв. №
	Подл. и дата

004-09-11.ПМТ1.ТЧ					
Изм.	Кол. уч	Лист	№ док	Подпись	Дата
Разраб.		А.О. Чазова			25.01.21
ГИП		М.С. Мальцев			25.01.21
Н. контроль		Н. А. Рудометова			25.01.21
Содержание текстовой части					
			Стадия	Лист	Листов
			П	3	
ООО «ЗемКом»					



Пермский край,
Добрянский городской округ,
Дивьянское сельское поселение



Согласовано	
Взам. инв. №	
Подпись и дата	
№ подл.	

Условные обозначения

- Зона планируемого размещения линейного объекта
- Граница земельного участка по сведениям ЕГРН
- Граница кадастрового квартала
- Границы вновь образуемой части земельного участка с кадастровым номером 59:00:0000000:7962

						004-09-11.ПМТ1ГЧ			
						Пермский край, Добрянский городской округ, Дивьянское с/п			
Изм.	Кол. уч.	Лист	№ док.	Подп.	Дата	Строительство ВЛ-0,4кВ, ВЛ 6кВ с установкой ПРБ и ИКЗ, ВЛ-10кВ. Реконструкция ВЛ 6 кВ Личное для электрохозяйства объекта собственности по адресу Пермский край, Добрянский район, Дивьянское с/п, в районе в.кв. Личное (4560054.373)	Стадия	Лист	Листов
							П	1	4
ГИП				Мальцев М.С.	25.01.2021	Чертеж межевания территории М 1:1000	000 "ЗемКом"		
Разраб				Чазова А. О.	25.01.2021				
Н. Контроль				Рудометова Н. А.	25.01.2021				

Пермский край,
Добрянский городской округ,
Дивьянское сельское поселение

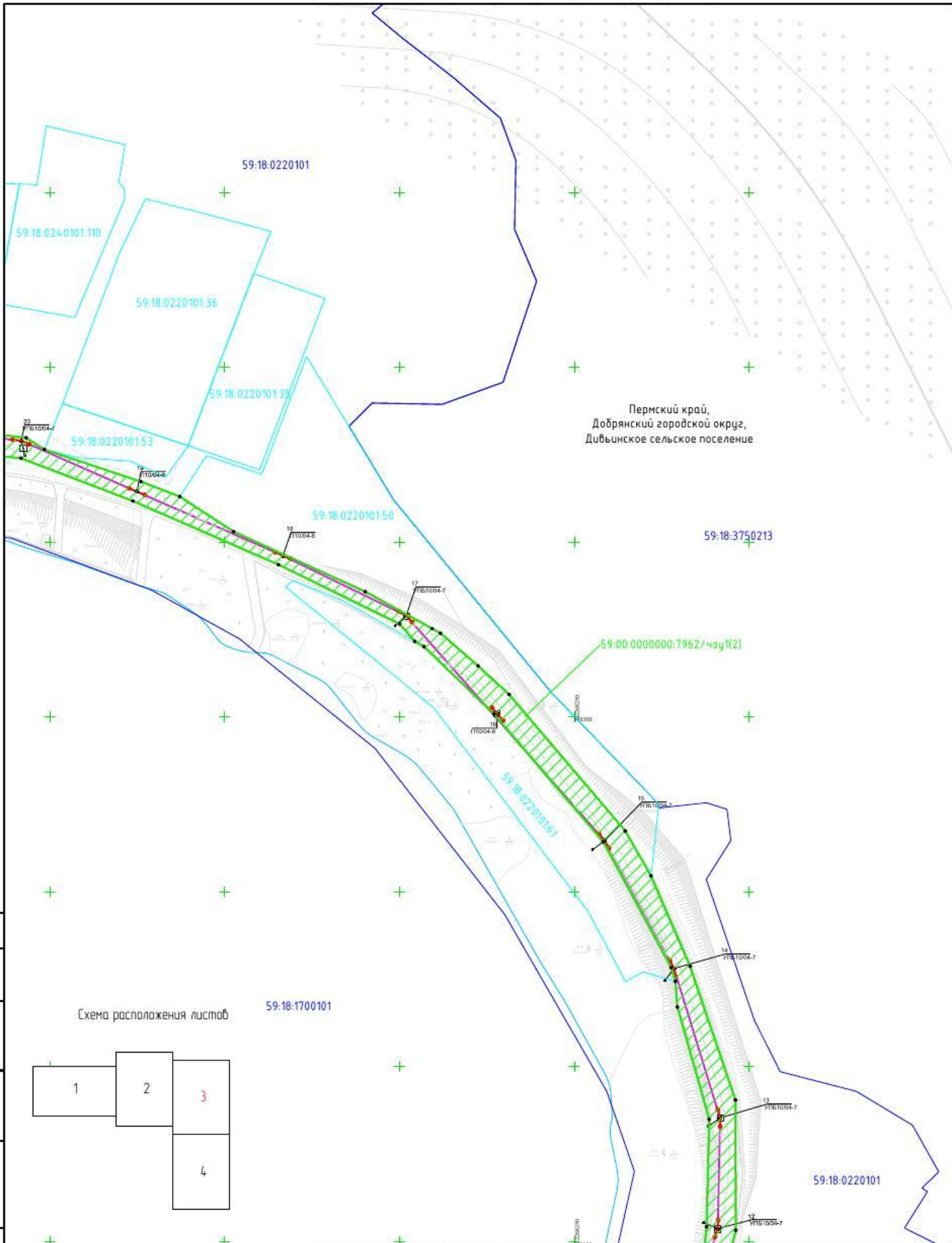
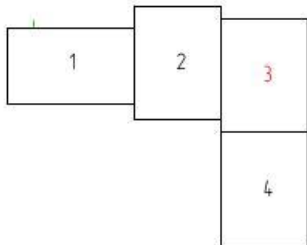


Схема расположения листов



Согласовано	
Взам. инв. №	
Подпись и дата	
№ подл.	

Изм.	Кол. уч.	Лист	№ док.	Подп.	Дата

004-09-11ПМТ1ГЧ		
Пермский край, Добрянский городской округ, Дивьянское с/п		
Спроектировано: К1П-250/6/04-кв. ВЛ 6 кВ с учетом ВЛ ПРЛ 1 и ИЭС, ВЛ 0-кВ	Стадия	Лист
Реконструкция ВЛ 6 кВ Муром для электроснабжения объекта садоводства по адресу: Пермский край, Добрянский район, Дивьянское с/п, в районе д.кл. Павова (4599254.513)	П	3
Разработано: Мальцев М.С.	Листов	4
Разработано: Чазова А.О.		
Н. Контроль: Рудометова Н.А.		
Исполнитель: Шулятникова О.А.		
Чертеж межевания территории	000 "ЗемКом"	
М 1:1000		

Условные обозначения
представлены на листе 1

4. СВЕДЕНИЯ О ГРАНИЦАХ ТЕРРИТОРИИ

Земельные участки и части земельных участков, на которых планируется размещение вышеуказанного линейного объекта - не будут отнесены к территориям общего пользования или имуществу общего пользования.

Таблица № 2

Перечень координат характерных точек границ зон планируемого размещения линейного объекта
«Строительство КТП-250/6/0,4 кВ, ВЛ 6 кВ с установкой ПРВТ и ИКЗ, ВЛ-0,4кВ. Реконструкция КВЛ 6 кВ Мутная для электроснабжения объекта садоводства по адресу: Пермский край, Добрянский район, Дивьянское с/п, в районе б.н.п. Пасека (4500054373)" (4500052321)» в системе координат МСК-59

№ точки	X	Y
1	550270.79	2267507.32
2	550302.85	2267487.63
3	550304.75	2267484.06
4	550315.71	2267504.17
5	550323.09	2267543.50
6	550343.01	2267583.50
7	550359.96	2267619.95
8	550393.57	2267677.12
9	550413.85	2267718.26
10	550421.81	2267747.24
11	550431.71	2267753.16
12	550418.47	2267783.00
13	550385.31	2267836.11
14	550368.23	2267877.97
15	550366.63	2267885.85
16	550362.98	2267909.12
17	550369.57	2267913.01
18	550369.57	2267913.01
19	550363.99	2267950.86
20	550362.91	2267952.02
21	550363.62	2267961.98
22	550368.05	2267991.68
23	550372.51	2268002.80
24	550372.73	2268006.62
25	550376.33	2268013.03

26	550375.33	2268016.41
27	550379.19	2268028.32
28	550380.31	2268033.96
29	550383.95	2268055.50
30	550379.80	2268093.20
31	550376.43	2268098.42
32	550367.27	2268126.05
33	550362.96	2268137.18
34	550352.96	2268152.56
35	550335.77	2268190.23
36	550325.21	2268209.44
37	550323.91	2268211.80
38	550314.53	2268222.53
39	550306.36	2268231.43
40	550267.34	2268264.68
41	550254.51	2268272.02
42	550228.69	2268283.19
43	550190.42	2268296.17
44	550153.18	2268296.27
45	550122.63	2268288.06
46	550096.19	2268280.73
47	550059.82	2268268.37
48	550042.04	2268262.25
49	550019.87	2268254.79
50	549999.92	2268248.01
51	549962.04	2268226.62
52	549925.51	2268203.41

Изм.	Кол. уч.	Лист	№ док.	Подпись	Дата

004-09-11.ПМТ1.ТЧ

Лист

7

53	549899.76	2268189.95
54	549871.84	2268184.03
55	549860.82	2268180.19
56	549842.81	2268157.59
57	549841.23	2268155.61
58	549845.55	2268151.35
59	549847.50	2268153.85
60	549864.12	2268174.70
61	549873.63	2268176.48
62	549902.36	2268182.33
63	549929.12	2268196.97
64	549947.39	2268206.98
65	549954.36	2268212.43
66	549957.00	2268215.06
67	549960.13	2268218.18
68	549982.45	2268230.59
69	550023.29	2268249.47
70	550043.33	2268257.35
71	550061.12	2268262.36
72	550138.32	2268286.25
73	550154.19	2268287.90
74	550184.94	2268288.69
75	550217.02	2268279.57
76	550224.33	2268279.03
77	550228.27	2268277.78
78	550264.26	2268258.37
79	550300.77	2268227.10
80	550320.11	2268207.04
81	550321.59	2268204.41
82	550326.57	2268200.05
83	550343.49	2268165.42
84	550361.72	2268123.77
85	550373.92	2268091.78
86	550377.88	2268055.84
87	550368.36	2268009.43
88	550357.76	2267950.79
89	550358.93	2267915.72
90	550358.93	2267915.72
91	550359.81	2267879.84
92	550380.90	2267833.74
93	550414.04	2267780.66
94	550424.50	2267755.63
95	550417.58	2267749.17
96	550409.16	2267720.05

97	550389.16	2267679.50
98	550355.53	2267622.28
99	550338.51	2267585.66
100	550318.31	2267545.10
101	550310.93	2267505.81
102	550304.28	2267492.61
103	550273.56	2267511.48
Площадь = 8063 кв.м.		

Изм.	Кол. уч.	Лист	№ док.	Подпись	Дата

004-09-11.ПМТ1.ТЧ

Лист

8

5. СВЕДЕНИЯ ОБ ОБРАЗУЕМОЙ ЧАСТИ ЛЕСНОГО УЧАСТКА

Проектом межевания предусмотрено образование части земельного участка из земель лесного фонда 59:00:0000000:7962/чзу1 площадью 7246 кв.м.

Таблица № 3

Перечень координат характерных точек образуемой части лесного участка по адресу: Пермский край, Добрянский городской округ, Добрянского лесничества, Полазненское участковое лесничество (Ветлянского (часть)) квартал № 90 (части выделов 18, 19, 20, 27)

№ точек	X	Y			
59:00:0000000:7962/чзу1(1)			32	550343.49	2268165.42
1	550318.82	2267520.73	33	550361.72	2268123.77
2	550323.09	2267543.50	34	550373.92	2268091.78
3	550343.01	2267583.50	35	550377.88	2268055.84
4	550343.27	2267584.07	36	550368.36	2268009.43
5	550359.96	2267619.95	37	550357.76	2267950.79
6	550393.57	2267677.12	38	550358.93	2267915.72
7	550399.59	2267689.34	39	550359.81	2267879.84
8	550390.86	2267682.95	40	550380.90	2267833.74
9	550389.16	2267679.50	41	550414.04	2267780.66
10	550359.79	2267629.53	42	550422.82	2267759.65
11	550355.53	2267622.28	43	550424.66	2267759.25
12	550338.51	2267585.66	44	550429.35	2267758.48
13	550318.31	2267545.10	45	550418.47	2267783.00
14	550314.62	2267525.48	46	550385.31	2267836.11
1	550318.82	2267520.73	47	550368.23	2267877.97
59:00:0000000:7962/чзу1(2)			48	550366.63	2267885.85
15	549982.45	2268230.59	49	550362.98	2267909.12
16	549999.87	2268240.27	50	550369.57	2267913.01
17	550023.29	2268249.47	51	550363.99	2267950.86
18	550043.33	2268257.35	52	550362.91	2267952.02
19	550061.12	2268262.36	53	550363.62	2267961.98
20	550138.32	2268286.25	54	550368.05	2267991.68
21	550154.19	2268287.90	55	550372.51	2268002.80
22	550184.94	2268288.69	56	550372.73	2268006.62
23	550217.02	2268279.57	57	550376.33	2268013.03
24	550224.33	2268279.03	58	550375.33	2268016.41
25	550228.27	2268277.78	59	550379.19	2268028.32
26	550264.26	2268258.37	60	550380.31	2268033.96
27	550300.77	2268227.10	61	550383.95	2268055.50
28	550315.46	2268211.87	62	550379.80	2268093.20
29	550320.11	2268207.04	63	550376.43	2268098.42
30	550321.59	2268204.41	64	550367.27	2268126.05
31	550326.57	2268200.05	65	550362.96	2268137.18
			66	550352.96	2268152.56

67	550335.77	2268190.23
68	550325.21	2268209.44
69	550323.91	2268211.80
70	550321.78	2268214.24
71	550314.53	2268222.53
72	550306.36	2268231.43
73	550267.34	2268264.68
74	550254.51	2268272.02
75	550228.69	2268283.19
76	550190.42	2268296.17
77	550153.18	2268296.27
78	550122.63	2268288.06
79	550096.19	2268280.73
80	550059.82	2268268.37
81	550042.04	2268262.25
82	550019.87	2268254.79
83	549999.92	2268248.01
84	549962.04	2268226.62

85	549925.51	2268203.41
86	549899.76	2268189.95
87	549871.84	2268184.03
88	549860.82	2268180.19
89	549842.81	2268157.59
90	549841.23	2268155.61
91	549845.55	2268151.35
92	549847.50	2268153.85
93	549864.12	2268174.70
94	549873.63	2268176.48
95	549902.36	2268182.33
96	549929.12	2268196.97
97	549947.39	2268206.98
98	549954.36	2268212.43
99	549957.00	2268215.06
100	549960.13	2268218.18
15	549982.45	2268230.59

5.1. Целевое назначение лесов

В соответствии с приказом Федерального агентства лесного хозяйства от 2 сентября 2014 г. № СЭД-30-01-02-1172 «Об утверждении Перечней лесных кварталов в составе участковых лесничеств Пермского края» на территории Пермского края Полазненское участковое лесничество входит в состав Добрянского лесничества.

На момент проектирования лесного участка, на территории Пермского лесничества распространяется действие лесохозяйственного регламента, утвержденного приказом Министерства природных ресурсов, лесного хозяйства и экологии Пермского края от 29.12.2017 № СЭД-30-01-02-2068.

Согласно лесохозяйственному регламенту Добрянского лесничества Пермского края проектируемый лесной участок, расположенный в квартале № 90 (части выделов 18, 19, 20, 27) Полазненского участкового лесничества относится к защитным лесам.

Изм.	Кол. уч.	Лист	№ док.	Подпись	Дата

004-09-11.ПМТ1.ТЧ

Лист

10

5.2. Количественные и качественные характеристики проектируемого лесного участка

1. Распределение земель

Общая площадь, га	в том числе										
	лесные земли					нелесные земли					
	покрытые лесной растительностью - всего	в том числе покрытые лесными культурами	лесные питомники, плантации	непокрытые лесной растительностью	итого	пастбища	сенокосы	воды	болота	прочие земли	всего
1	2	3	4	5	6	7	8	9	10	11	12
0,7246	0,0437	-	-	-	0,0437	-	-	-	-	0,6809	0,6809

2. Характеристика насаждений

Категория лесов и (или) целевое назначение лесов	№ квартала	№ выдела	Состав насаждения	Площадь, (га) / запас т. куб. м	В том числе по группам возраста древостоя (га/тыс.куб.м)			
					Молодняки	Средне-возрастные	Приспевающие	Спелые и перестойные
1	2	3	4	5	6	7	8	9
59:00:0000000:7962/чзу1 Полазенское участковое лесничество (Ветлянское (часть))								
Защитные леса (ценные леса: нерестоохраняемые полосы лесов)	90	ч. 18	8Б1Ос11Е+Лп	0,0437/0,010	-	-	0,0437/0,010	-
	90	ч. 19	сенокос	0,0472/-	-	-	-	-
	90	ч. 20	поселок	0,2634/-	-	-	-	-
	90	ч. 27	пастбище	0,3703/-	-	-	-	-
Итого				0,7246/0,010	-	-	0,0437/0,010	-

3. Средние таксационные показатели насаждений лесного участка

Категория лесов и (или) целевое назначение лесов	Преобладающая порода	Состав насаждений	Средний возраст, лет	Бонитет насаждений	Полнота древостоев	Средний запас древесины, км		
						Средне-возрастные	Приспевающие	Спелые и перестойные
Защитные леса (ценные леса: нерестоохраняемые полосы лесов)	Б	8Б1Ос1Е+Лп	60	2	0,8	-	230	-

4. Объекты лесной инфраструктуры

№ п/п	Лесничество	Участковое лесничество/урочище (при наличии)	Лесной квартал	Лесотаксационный выдел	Наименование объекта	Единица измерения	Объем
1	2	3	4	5	6	7	8
-	-	-	-	-	-	-	-

5. Особо защитные участки лесов

№ п/п	Лесничество	Участковое лесничество/урочище (при наличии)	Лесной квартал	Лесотаксационный выдел	Назначение	Площадь (га)
1	2	3	4	5	6	7
-	-	-	-	-	-	-

6. Объекты, не связанные с созданием лесной инфраструктуры

№ п/п	Лесничество	Участковое лесничество/урочище (при наличии)	Лесной квартал	Лесотаксационный выдел	Наименование объекта	Единица измерения	Объем
1	2	3	4	5	6	7	8
-	-	-	-	-	-	-	-

						Лист
						004-09-11.ПМТ1.ТЧ
						11

5.4. Сведения об обременениях проектируемого лесного участка

В соответствии с Выпиской из государственного лесного реестра от 08.09.2020г. №321-2020-09 - обременения лесного участка отсутствуют.

5.5. Сведения об ограничениях использования лесов

Ограничения использования лесов для строительства, реконструкции, эксплуатации линейных объектов устанавливаются Лесным кодексом Российской Федерации и лесохозяйственными регламентами лесничеств.

Линии электропередачи, линии связи, трубопроводы и иные линейные объекты считаются объектами, не связанными с созданием лесной инфраструктуры. При строительстве, реконструкции и эксплуатации линейных объектов, не связанных с созданием лесной инфраструктуры, допускается вырубка деревьев, кустарников, лиан, в том числе в охранных и санитарно-защитных зонах, предназначенных для обеспечения безопасности граждан и создания необходимых условий для эксплуатации соответствующих объектов (часть 5 ст. 21 Лесного кодекса Российской Федерации).

Земли, которые использовались для строительства, реконструкции и эксплуатации линейных объектов, подлежат рекультивации (часть 6 ст.21 Лесного кодекса Российской Федерации).

Если при использовании лесов для строительства, реконструкции и эксплуатации объектов, не связанных с созданием лесной инфраструктуры, потребуется заготовка древесины и иных лесных ресурсов, использование осуществляется одновременно для нескольких целей в соответствии с частью 2 ст.25 Лесного кодекса Российской Федерации. Если заготовка древесины на землях лесного фонда не была оформлена по правилам ст.29 Лесного кодекса Российской Федерации, на полученную древесину возникает право собственности Российской Федерации (часть 2 ст.20 Лесного кодекса Российской Федерации).

В соответствии с п.3 части 5 статьи 105 Лесного кодекса Российской Федерации в зеленых зонах запрещается размещение объектов капитального строительства, за исключением гидротехнических сооружений, линий связи, линий электропередачи, подземных трубопроводов.

Изм.	Кол. уч.	Лист	№ док.	Подпись	Дата

004-09-11.ПМТ1.ТЧ

Лист

13



Открытое акционерное общество
«Межрегиональная распределительная
сетевая компания Урала» - филиал «Пермэнерго»
Центральные электрические сети

614107, г. Пермь, ул. Инженерная, д. 17
Тел.: (342) 243-50-59, Факс: (342) 263-38-11
E-mail: pe-ces@rosseti-ural.ru

17.11.2020

РАСПОРЯЖЕНИЕ

№

1445

О подготовке проекта планировки и
межевания территории

В соответствии со статьей 45, 46 Градостроительного кодекса РФ от 29.12.2004 № 190 – ФЗ, договора об осуществлении технологического присоединения к электрическим сетям №4500054373 от 22.05.2019
ОБЯЗЫВАЮ:

1. Разработать проект планировки и проект межевания территории под объект «Строительство КТП-250/6/0,4 кВ, ВЛ 6 кВ с установкой ПРВТ и ИКЗ, ВЛ-0,4кВ. Реконструкция КВЛ 6 кВ Мутная для электроснабжения объекта садоводства по адресу: Пермский край, Добрянский район, Дивьинское с/п, в районе б.н.п. Пасека (4500054373)».

2. Контроль исполнения настоящего распоряжения возложить на заместителя директора по капитальному строительству Кузнецову Е.В.

Главный инженер

А.В. Голдырев

Рассылается: ОКС
Абрамова Е.Н
243-50-36

УТВЕРЖДАЮ:
Начальник управления лесопользования
Министерства природных ресурсов лесного
хозяйства и экологии Пермского края
Чугайнова М.В.


(Ф.И.О., подпись
и печать)
05.02.2021
(дата)



Акт
натурного технического обследования
участка лесного фонда № 01

г.Добрянка
(населенный пункт)

14. января 2021 г
(дата)

И.о. лесничего Полазненского участкового лесничества Епишин Александр Иванович совместно с заинтересованным лицом, представителем «ОАО МРСК Урала» Туйгильдинова Елена Михайловна на основании доверенности
(Ф.И.О., должности и наименования организаций лиц, проводивших обследование)

провели натурное техническое обследование участка лесного фонда, для предоставления лесного участка в аренду с целью строительства, реконструкции и эксплуатации объекта: Строительство КТП-250/6/0,4 кВ, ВЛ 6 кВ с установкой ПРВТ и ИКЗ, ВЛ-0,4 кВ. Реконструкция КВЛ 6 кВ Мутная для электроснабжения объекта садоводства по адресу: Пермский край, Добрянский городской округ, Дивьинское с/п, в районе б.н.п. Пасека (4500054373)
(указать конкретно)

При обследовании уточнены материалы лесоустройства и установлено:

1. Участок расположен в защитных лесах (ценные леса: нерестоохранные полосы лесов) Добрянского лесничества Полазненского участкового лесничества (Ветлянского (часть)), в квартале № 90 (части выделов 18,19,20,27)
Субъект Российской Федерации Пермский край
Муниципальный район Добрянский городской округ
2. Лесистость муниципального района 73,5 %
3. Общая площадь участка 0,7246га
4. Характеристика лесного участка

Общая площадь, га	в том числе									
	лесные земли					нелесные земли				
	занятые лесными насаждениями - всего	в том числе покрытые лесными культурами	лесные питомники, плантации	не занятые лесными насаждениями	итого	дороги	просек и	болота	другие	итого
1	2	3	4	5	6	7	8	9	10	11
0,7246	0,0437	-	-	-	0,0437	-	-	-	0,6809	0,6809

5. Таксационное описание участка

Целевое назначение лесов	№ квартала	№ выдела	Площадь, га	Состав насаждения	Класс возраста ----- возраст, лет	Бонитет	Полнота	Общий запас древесины, куб. м
Полазненское участковое лесничество (Ветлянское (часть))								
Защитные леса (ценные леса: нерестоохранные полосы лесов)	90	ч.18	0,0437	8Б1Ос1Е+Лп	6/60	2	0,8	10
		ч.19	0,0472	сенокос	-	-	-	-
		ч.20	0,2634	поселок	-	-	-	-
		ч.27	0,3703	пастбище	-	-	-	-
Итого			0,7246					10

6. Участок *не имеет* особо защитное значение (имеет или не имеет)

7. Лесохозяйственные особенности участка: нет

8. Участок *пригоден* для заявленных целей. (пригоден или не пригоден)

9. При составлении акта сделаны следующие замечания и предложения:

-при производстве работ соблюдать правила пожарной безопасности и санитарные правила в лесах РФ;

-после производства работ провести техническую и биологическую рекультивацию.

Лица, проводившие обследование:

И.о.лесничего Полазненского участкового лесничества


(подпись)

Епишин А. И.
Ф.И.О.

Представитель ОАО «МСРК Урала»


(подпись)

Туйгильдинова Е. М.
Ф.И.О.

Заместитель руководителя, директор Добрянского лесничества ГКУ «Управление лесничествами Пермского края»



Смирнов А.Н.
(Ф.И.О.)

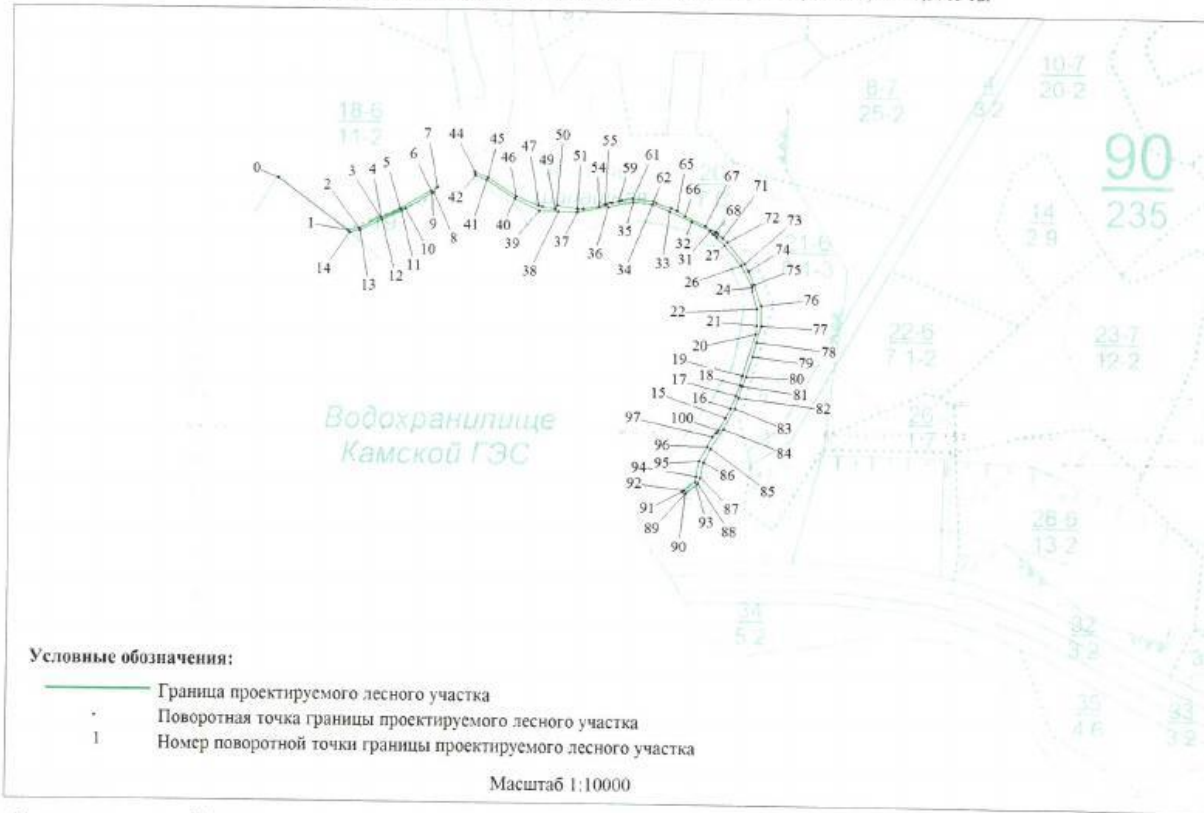
- Неотъемлемой частью настоящего акта является чертеж участка лесного фонда (Приложение № 1),

- Копия таксационного описания квартала №90 Полазненского участкового лесничества (Ветлянское (часть)).

Схема расположения проектируемого лесного участка

Субъект Российской Федерации Пермский край
Муниципальное образование Добрянский городской округ
Категория земель Земли лесного фонда
Лесничество (лесопарк) Добрянское
Участковое лесничество Полазненское участковое лесничество (Веглянское (часть)), квартал 90 (части выделов 18, 19, 20, 27)
Вид использования лесов Для строительства, реконструкции, эксплуатации линейных объектов
Цель предоставления Строительство КТП-250/6/0,4 кВ, ВЛ 6 кВ с установкой ПРВТ и ИКЗ, ВЛ-0,4кВ. Реконструкция КВЛ 6 кВ Мутная для электроснабжения объекта садоводства по адресу: Пермский край, Добрянский район, Дивьянское с/п, в районе б.н.п. Пасека (4500054373)

Особые отметки
Общая площадь земель лесного фонда - 0,7246 га:
квартал 90 часть выдела 18 - 0,0437 га, 19 - 0,0472 га, 20 - 0,2634 га, 27 - 0,3703 га.



Условные обозначения:

- Граница проектируемого лесного участка
- Поворотная точка границы проектируемого лесного участка
- 1 Номер поворотной точки границы проектируемого лесного участка

Масштаб 1:10000

Лица, проводившие обследование:

И. о. лесничего Полазненского участкового лесничества

(подпись)

(Ф.И.О.)

представитель ОАО "МРСК Урала"

(подпись)

Туйгильдинова Е. М.
(Ф.И.О.)

Заместитель руководителя, директор Добрянского лесничества

ГКУ "Управление лесничествами Пермского края"



Смирнов А. Н.

Номера характерных точек	Направление румбы (азимуты) линий	Длины линий (метры)	X	Y	Номера характерных точек	Направление румбы (азимуты) линий	Длины линий (метры)	X	Y
0	ЮВ:53°41'18"	159.85	550413.48	2267391.92	51	ЮВ:47°02'43"	1.58	550363.99	2267950.86
1	СВ:79°22'43"	23.17	550318.82	2267520.73	52	СВ:85°55'21"	9.99	550362.91	2267952.02
2	СВ:63°31'36"	44.69	550323.09	2267543.50	53	СВ:81°30'59"	30.03	550363.62	2267961.98
3	СВ:65°28'49"	0.63	550343.01	2267583.50	54	СВ:68°08'43"	11.98	550368.05	2267991.68
4	СВ:65°03'14"	39.57	550343.27	2267584.07	55	СВ:86°42'13"	3.83	550372.51	2268002.80
5	СВ:59°32'56"	66.32	550359.96	2267619.95	56	СВ:60°40'49"	7.35	550372.73	2268006.62
6	СВ:63°46'24"	13.62	550393.57	2267677.12	57	ЮВ:73°31'07"	3.52	550376.33	2268013.03
7	ЮЗ:36°12'09"	10.82	550399.59	2267689.34	58	СВ:72°02'33"	5.75	550379.19	2268028.32
8	ЮЗ:63°46'05"	3.85	550390.86	2267682.95	59	СВ:78°46'05"	21.85	550380.31	2268033.96
9	ЮЗ:59°33'18"	57.96	550389.16	2267679.50	60	СВ:80°24'29"	37.93	550383.95	2268055.50
10	ЮЗ:59°33'43"	8.41	550359.79	2267629.53	61	ЮВ:57°09'14"	6.21	550379.80	2268093.20
11	ЮЗ:65°04'20"	40.38	550355.53	2267585.66	62	ЮВ:71°39'30"	29.11	550376.43	2268098.42
12	ЮЗ:63°31'31"	45.31	550338.51	2267622.28	63	ЮВ:68°49'53"	11.94	550367.27	2268126.05
13	ЮЗ:79°20'54"	19.96	550314.62	2267525.48	64	ЮВ:56°58'05"	18.35	550362.96	2268137.18
14	СЗ:48°30'59"	6.34	550318.31	2267545.10	65	ЮВ:65°28'16"	41.41	550352.96	2268152.56
15	СВ:29°03'36"	19.93	549999.87	2268230.59	66	ЮВ:61°12'06"	21.92	550335.77	2268190.23
16	СВ:21°26'46"	25.16	549999.85	2268240.27	67	ЮВ:61°09'06"	2.69	550325.21	2268209.44
17	СВ:21°27'55"	21.53	550043.33	2268257.35	68	ЮВ:48°52'50"	3.24	550323.91	2268211.80
18	СВ:15°43'41"	18.48	550061.12	2268262.36	69	ЮВ:48°49'43"	11.01	550321.78	2268214.24
19	СВ:17°11'41"	80.81	550138.32	2268286.25	70	ЮВ:47°26'55"	12.08	550314.53	2268222.53
20	СВ:3°56'08"	15.96	550184.94	2268288.69	71	ЮВ:20°26'06"	51.27	550306.36	2268231.43
21	СВ:1°28'17"	30.76	550154.19	2268287.90	72	ЮВ:29°46'25"	14.78	550267.34	2268264.68
22	СЗ:15°52'11"	33.35	550217.02	2268279.57	73	ЮВ:23°23'37"	28.13	550254.51	2268272.02
23	СЗ:4°13'29"	7.33	550224.33	2268279.03	74	ЮВ:18°44'07"	40.41	550228.69	2268283.19
24	СЗ:17°36'07"	4.13	550228.27	2268277.78	75	ЮВ:0°09'13"	37.24	550190.42	2268296.17
25	СЗ:28°20'19"	40.89	550264.26	2268258.37	76	ЮЗ:15°02'32"	31.63	550153.18	2268296.27
26	СЗ:40°34'45"	48.07	550300.77	2268227.10	77	ЮЗ:15°29'42"	27.44	550122.63	2268288.06
27	СЗ:46°02'02"	21.16	550315.46	2268211.87	78	ЮЗ:18°46'11"	38.41	550096.19	2268280.73
28	СЗ:46°05'15"	6.70	550320.11	2268207.04	79	ЮЗ:18°59'37"	18.80	550059.82	2268268.37
29	СЗ:60°37'54"	3.02	550321.59	2268204.41	80	ЮЗ:18°46'13"	23.39	550042.02	2268262.25
30	СЗ:41°12'07"	6.62	550326.57	2268200.05	81	ЮЗ:29°27'08"	21.07	550019.87	2268254.79
31	СЗ:63°57'36"	38.54	550343.49	2268165.42	82	ЮЗ:32°25'50"	43.50	549999.92	2268248.01
32	СЗ:66°21'40"	45.46	550373.92	2268091.78	83	ЮЗ:27°35'48"	29.06	549962.04	2268226.62
33	СЗ:69°07'28"	34.24	550377.88	2268055.84	84	ЮЗ:27°35'48"	29.06	549925.51	2268203.41
34	СЗ:83°42'44"	36.16	550357.76	2267950.79	85	ЮЗ:31°58'16"	28.54	549899.76	2268189.95
35	ЮЗ:78°24'28"	47.38	550358.93	2267915.72	86	ЮЗ:51°26'54"	28.90	549871.84	2268184.03
36	ЮЗ:79°45'13"	59.59	550368.36	2267879.84	87	ЮЗ:51°24'39"	2.53	549860.82	2268180.19
37	СЗ:88°05'21"	35.89	550359.81	2267833.74	88	СВ:52°02'44"	6.07	549842.81	2268157.59
38	СЗ:88°35'42"	50.70	550422.82	2267759.65	89	СВ:52°02'44"	3.17	549845.55	2268155.61
39	СЗ:58°01'18"	62.58	550414.04	2267780.66	90	СВ:10°36'05"	9.68	549847.50	2268153.85
40	СЗ:67°19'12"	22.77	550424.66	2267759.25	91	СВ:11°30'33"	29.32	549864.12	2268174.70
41	СЗ:12°15'53"	1.88	550429.35	2267758.48	92	СВ:28°40'56"	30.50	549873.63	2268176.48
42	СЗ:9°19'24"	4.75	550418.47	2267836.11	93	СВ:28°43'04"	20.83	549929.12	2268196.97
43	ЮВ:66°04'19"	26.83	550385.31	2267836.11	94	СВ:38°01'21"	8.85	549947.39	2268206.98
44	ЮВ:58°01'14"	62.61	550418.47	2267877.97	95	СВ:44°53'28"	3.73	549954.36	2268212.43
45	ЮВ:67°48'11"	45.21	550368.23	2267836.11	96	СВ:44°54'29"	4.42	549957.00	2268215.06
46	ЮВ:78°31'20"	8.04	550362.98	2267909.12	97	СВ:29°04'27"	25.54	549960.13	2268218.18
47	ЮВ:81°05'07"	23.55	550369.57	2267913.01	98				
48	СВ:30°33'10"	7.65			99				
49	СВ:30°33'10"	7.65			100				
50	ЮВ:81°36'49"	38.26							

Выписка из Единого государственного реестра недвижимости об объекте недвижимости

Сведения о характеристиках объекта недвижимости

На основании запроса от 18.01.2021 г., поступившего на рассмотрение 18.01.2021 г., сообщаем, что согласно записям Единого государственного реестра недвижимости:

Земельный участок			
(вид объекта недвижимости)			
Лист № ____ Раздела 1	Всего листов раздела 1 : ____	Всего разделов: ____	Всего листов выписки: ____
18.01.2021 № 99/2021/370442199			
Кадастровый номер:		59:18:0220101:65	

Номер кадастрового квартала:	59:18:0220101
Дата присвоения кадастрового номера:	28.01.2016
Ранее присвоенный государственный учетный номер:	данные отсутствуют
Адрес:	установлено относительно ориентира, расположенного за пределами участка. Почтовый адрес ориентира: Пермский край, Добрянский район, Дивьяинское сельское поселение, б.н.п. д. Пасека
Площадь:	1041 +/- 22кв. м
Кадастровая стоимость, руб.:	164082.42
Кадастровые номера расположенных в пределах земельного участка объектов недвижимости:	данные отсутствуют
Кадастровые номера объектов недвижимости, из которых образован объект недвижимости:	59:18:0220101:50
Кадастровые номера образованных объектов недвижимости:	данные отсутствуют
Сведения о включении объекта недвижимости в состав предприятия как имущественного комплекса:	

Государственный регистратор		ФГИС ЕГРН
полное наименование должности	подпись	инициалы, фамилия

М.П.

Выписка из Единого государственного реестра недвижимости об объекте недвижимости
Сведения о характеристиках объекта недвижимости

Земельный участок			
<small>(вид объекта недвижимости)</small>			
Лист № ____ Раздела 1	Всего листов раздела 1 : ____	Всего разделов: ____	Всего листов выписки: ____
18.01.2021.№ 99/2021/370442199			
Кадастровый номер:		59:18:0220101:65	

Категория земель:	Земли сельскохозяйственного назначения
Виды разрешенного использования:	жилое строение (садовый, дачный дом) без права регистрации проживания в нем
Сведения о кадастровом инженерере:	Александрова Анна Сергеевна №59-10-61
Сведения о лесах, водных объектах и об иных природных объектах, расположенных в пределах земельного участка:	данные отсутствуют
Сведения о том, что земельный участок полностью или частично расположен в границах зоны с особыми условиями использования территории или территории объекта культурного наследия	данные отсутствуют
Сведения о том, что земельный участок расположен в границах особой экономической зоны, территории опережающего социально-экономического развития, зоны территориального развития в Российской Федерации, игровой зоны:	данные отсутствуют
Сведения о том, что земельный участок расположен в границах особо охраняемой природной территории, охотничьих угодий, лесничеств, лесопарков:	данные отсутствуют
Сведения о результатах проведения государственного земельного надзора:	данные отсутствуют
Сведения о расположении земельного участка в границах территории, в отношении которой утвержден проект межевания территории:	данные отсутствуют

Государственный регистратор		ФГИС ЕГРН
полное наименование должности	подпись	инициалы, фамилия

М.П.



Сведения о характеристиках объекта недвижимости

Земельный участок			
(вид объекта недвижимости)			
Лист № ____ Раздела 1	Всего листов раздела 1 : ____	Всего разделов: ____	Всего листов выписки: ____
18.01.2021.№ 99/2021/370442199			
Кадастровый номер:		59:18:0220101:65	

Условный номер земельного участка:	данные отсутствуют
Сведения о принятии акта и (или) заключении договора, предусматривающих предоставление в соответствии с земельным законодательством исполнительным органом государственной власти или органом местного самоуправления находящегося в государственной или муниципальной собственности земельного участка для строительства наемного дома социального использования или наемного дома коммерческого использования:	данные отсутствуют
Сведения о том, что земельный участок или земельные участки образованы на основании решения об изъятии земельного участка и (или) расположенного на нем объекта недвижимости для государственных или муниципальных нужд:	данные отсутствуют
Сведения о том, что земельный участок образован из земель или земельного участка, государственная собственность на которые не разграничена:	данные отсутствуют
Сведения о наличии земельного спора о местоположении границ земельных участков:	данные отсутствуют
Статус записи об объекте недвижимости:	Сведения об объекте недвижимости имеют статус "актуальные"
Особые отметки:	Сведения о видах разрешенного использования имеют статус «Актуальные незасвидетельствованные». Право (ограничение права, обременение объекта недвижимости) зарегистрировано на данный объект недвижимости с видами разрешенного использования отсутствует.Сведения необходимые для заполнения раздела 3 отсутствуют.Сведения необходимые для заполнения раздела 3.1 отсутствуют.Сведения необходимые для заполнения раздела 3.2 отсутствуют.Сведения необходимые для заполнения раздела 4 отсутствуют.Граница земельного участка не установлена в соответствии с требованиями земельного законодательства
Получатель выписки:	Шабалина Карина Владимировна

Государственный регистратор		ФГИС ЕГРН
полное наименование должности	подпись	инициалы, фамилия



Выписка из Единого государственного реестра недвижимости об объекте недвижимости
Сведения о зарегистрированных правах

Земельный участок	
<small>(вид объекта недвижимости)</small>	
Лист № ____ Раздела 2	Всего листов раздела 2 : ____
Всего разделов: ____	
Всего листов выписки: ____	
18.01.2021 № 99/2021/370442199	
Кадастровый номер:	59:18:0220101:65
1. Правообладатель (правообладатели):	1.1. Красноперов Алексей Валерьевич
2. Вид, номер и дата государственной регистрации права:	2.1. Собственность, № 59:18:0220101:65-59/005/2017-1 от 21.12.2017
3. Ограничение прав и обременение объекта недвижимости:	не зарегистрировано
4. Договоры участия в долевом строительстве:	данные отсутствуют
5. Заявленные в судебном порядке права требования:	данные отсутствуют
6. Сведения о возражении в отношении зарегистрированного права:	данные отсутствуют
7. Сведения о наличии решения об изъятии объекта недвижимости для государственных и муниципальных нужд:	данные отсутствуют
8. Сведения о невозможности государственной регистрации без личного участия правообладателя или его законного представителя:	
9. Правопритязания и сведения о наличии поступивших, но не рассмотренных заявлений о проведении государственной регистрации права (перехода, прекращения права), ограничения права или обременения объекта недвижимости, сделки в отношении объекта недвижимости:	данные отсутствуют
10. Сведения об осуществлении государственной регистрации сделки, права, ограничения права без необходимого в силу закона согласия третьего лица, органа:	данные отсутствуют
11. Сведения о невозможности государственной регистрации перехода, прекращения, ограничения права на земельный участок из земель сельскохозяйственного назначения:	

Государственный регистратор		ФГИС ЕГРН
полное наименование должности	подпись	инициалы, фамилия

М.П.





**МИНИСТЕРСТВО
ПРИРОДНЫХ РЕСУРСОВ,
ЛЕСНОГО ХОЗЯЙСТВА И ЭКОЛОГИИ
ПЕРМСКОГО КРАЯ**

Государственное казенное учреждение

Пермского края

«Управление лесничествами

Пермского края»

Добрянское лесничество

Победы, ул., д. 103, Добрянка,

Пермский край, 618740

Тел./факс.: (34265) 2-78-87, 2-84-39

E-mail: dobrls@mail.ru

ОКПО 93461337, ОГРН 1195958017056

ИНН5948058392/КПП 594801001

Министерство природных ресурсов,
лесного хозяйства и экологии
Пермского края

19 января 2021 г. № 08
На № _____ от _____

О предоставлении лесных участков

Заключение № 01 от 18.01.2021 г.

Добрянское лесничество ГКУ «Управление лесничествами Пермского края» согласовывает предоставление земельных (лесных) участков ОАО «МРСК Урала» для вида использования лесов «строительство, реконструкция, эксплуатация линейных объектов», по объекту: «Строительство КТП-250/6/0,4 кВ, ВЛ 6 кВ с установкой ПРВТ и ИКЗ, ВЛ-0,4кВ. Реконструкция КВЛ 6 кВ Мутная для электроснабжения объекта садоводства по адресу: Пермский край, Добрянский район, Дивьинское с/п, в районе б.н.п. Пасека (4500054373)». в Пермском крае, Добрянском городском округе на землях лесного фонда общей площадью – **0,7246 га**, в том числе:

- в защитных лесах, (ценные леса: нерестоохраняемые полосы лесов) в квартале №90 (части выделов 18,19,20,27) Полазненского участкового лесничества (Ветляное (часть)) на площади 0,7246 га.

Обременения по использованию земельных (лесных) участков: нет.

Правовой режим земельного (лесного) участка осуществляется в соответствии статьей 111, 115 Лесного кодекса РФ.

Вырубка деревьев требуется / не требуется.

Зона планируемого освоения лесов – зона многоцелевого использования защитных лесов.

Заместитель руководителя,
директор Добрянского лесничества
ГКУ «Управление лесничествами Пермского края»



А.Н.Смирнов

Исп. инж. по лесопользованию

Васина Н.Н. тел. (34 265) 2-84-39

1. Характеристика земельного (лесного) участка

Общая площадь, га	В том числе лесные земли, га				
	покрытые лесной растительностью	из них: лесные культуры	Лесные питомники, плантации	Непокрытые лесной растительностью	Итого
1	2	3	4	5	6
0,7246	0,0437	-	-	-	0,0437

В том числе нелесные земли, га					
Пастбища	Сенокосы	Воды	Болота	Прочие земли	Всего
7	8	9	10	11	12
-	-	-	-	0,6809	0,6809

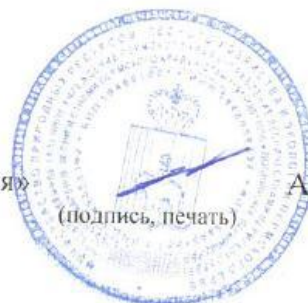
2. Характеристика земельного (лесного) участка

Категория лесов и (или) целевое назначение лесов	№ квартала	№ выдела	Состав насаждений	Площадь, га запас т.куб.м	В т.ч. по группам возраста, га/тыс.куб.м			
					Молодняки	Средневозрастные	Приспевающие	Спелые и Перестойные
1	2	3	4	5	6	7	8	9
<i>Полазненское участковое лесничество (Ветлянское (часть))</i>								
Защитные леса, (ценные леса: нерестоохранные полосы лесов)	90	ч.18	8Б1Ос1Е+Лп	0,0437/ 0,010	-	-	0,0437/ 0,010	-
	90	ч.19	сенокос	0,0472/-	-	-	-	-
	90	ч.20	поселок	0,2634/-	-	-	-	-
	90	ч.27	пастбище	0,3703/-	-	-	-	-
		итого			0,7246/ 0,010	-	-	0,0437/ 0,010

3. Средние таксационные показатели насаждений лесного участка

Целевое назначение лесов	Преобладающая порода	Состав	Возраст	Бонитет	Полнота	Средний запас древесины, куб.м		
						Средневозрастные	Приспевающие	Спелые и Перестойные
1	2	3	4	5	6	7	8	9
Защитные леса, (ценные леса: нерестоохранные полосы лесов)	Б	8Б1Ос1Е+Лп	60	2	0,8	-	230	-

Заместитель руководителя,
директор Добрянского лесничества
ГКУ «Управление лесничествами Пермского края»



А.Н.Смирнов

(подпись, печать)

Министерство природных ресурсов, лесного хозяйства и экологии Пермского края

Выписка из государственного лесного реестра
от 08.09.2020 г. № 321-2020-09

Сведения о лесах

Адрес (местоположение) Пермский край, Добрянский городской округ, Добрянское лесничество, Полазненское участковое лесничество (Ветлянское), квартал № 90 (выделы 8, 18, 20, 21).

(указывается субъект Российской Федерации, муниципальное образование, лесничество или лесопарк, квартал и (или) выдел).

Площадь 51,7 гаКатегория земель Земли лесного фонда

Особые отметки:

1. Целевое назначение лесов – защитные леса (ценные леса: нерестоохранные полосы лесов).
2. Ограничения по использованию лесов в защитных лесах установлены Лесным кодексом Российской Федерации.
3. Обременения лесного участка: нет.

Приложение: 1. Выкопировки из таксационных описаний в электронном виде.
2. Выкопировка из лесоустроительного планшета в электронном виде.

Заверено:

Начальник управления лесного учета,
планирования и лесоустройства
Министерства природных ресурсов,
лесного хозяйства и экологии Пермского краяВ.В. Аристов
(Ф.И.О.)08.09.2020
(Дата)



**МИНИСТЕРСТВО
ПРИРОДНЫХ РЕСУРСОВ,
ЛЕСНОГО ХОЗЯЙСТВА И ЭКОЛОГИИ
ПЕРМСКОГО КРАЯ**

ул. Попова, 11, г. Пермь, 614085
Тел. (342) 233-27-57, факс (342) 233-20-99
E-mail: min2@priroda.permkrai.ru
www.priroda.permkrai.ru

ОКПО 78891558 ОГРН 1065902004354
ИНН/КПП 5902293298/590201001

16.03.2021 № 30-01-20.2-1403

На № 112 от 15.02.2021

О рассмотрении проекта
межевания территории

ООО «ЗемКом»

ул. Ленина, д. 10, офис 2034,
г. Пермь, 614000

Рассмотрев в рамках переданных полномочий по предоставлению лесных участков в границах земель лесного фонда обращение о согласовании проекта межевания территории для размещения объекта: «Строительство КТП-250/6/0,4 кВ, ВЛ 6 кВ с установкой ПРВТ и ИКЗ, ВЛ-0,4 кВ. Реконструкция КВЛ 6 кВ Мутная для электроснабжения объекта садоводства по адресу: Пермский край, Добрянский район, Дивьинское с/п, в районе б.н.п. Пасека (4500054373)», расположенного по адресу: Пермский край, Добрянский городской округ, сообщаем о согласовании указанного проекта межевания территории.

Начальник управления лесного учета,
планирования и лесоустройства



В.В. Аристов

Семакина Анастасия Владимировна
(342) 236-23-15



Отдел
гражданской и
антитеррористической защиты

Начальнику управления
градостроительства и архитектуры
администрации Добрянского
городского округа
Заколоткину С.И.

СЛУЖЕБНАЯ ЗАПИСКА

06.04.2021 № 265-01-01-69-1293

На № _____ от _____

**О рассмотрении документации
по планировке территории**

Уважаемый Сергей Иванович!

На Ваш запрос о согласовании документации по планировке территории, разработанной ООО «ЗемКом» на территории Добрянского округа Пермского края, приложенного к письму от 05.04.2021 № 265-01-09вн-202, сообщаю следующее.

Согласно имеющимся данным размещение объектов обеспечения общественной безопасности (помещений УУП и АСФ), объектов гражданской обороны на указанной территории не планируется.

Начальник

А.В. Отинов

Лист согласования к документу № 265-01-01-69-1293 от 06.04.2021

Инициатор согласования: Отинов А.В. Начальник (Добрянский городской округ)

Согласование инициировано: 06.04.2021 09:15

Краткое содержание: о согласовании проекта

ЛИСТ СОГЛАСОВАНИЯ

Тип согласования: **последовательное**

№	ФИО	Срок согласования	Результат согласования	Замечания/Комментарии
1	Отинов А.В.		Подписано 06.04.2021 09:15	-





Администрация Добрянского
городского округа
УПРАВЛЕНИЕ ОБРАЗОВАНИЯ
АДМИНИСТРАЦИИ ДОБРЯНСКОГО
ГОРОДСКОГО ОКРУГА
Ленина ул., д.5, г. Добрянка
Пермский край, 618740
тел. (34265) 2-57-64
e-mail: dobruo@dobryanka-edu.ru;
<http://dobryanka-edu.ru>

06.04.2021 № 265-01-19-126

Начальнику управления
градостроительства и
архитектуры администрации
Добрянского городского
округа

Заколоткину С.И.

О согласовании документации
по планировке территорий

Уважаемый Сергей Иванович!

На Ваш запрос № 265-01-09вн-202 от 05.04.2021г. «О рассмотрении документации по планировке территории» сообщаем, что объектов образования пересекающих и (или) граничащих с объектами, указанными в запросе представленного проекта межевания, нет.

Поэтому, управление образования администрации Добрянского городского округа возражений или замечаний по проекту межевания не имеет.

Начальник управления образования
администрации Добрянского
городского округа



Документ подписан
электронной подписью

СВЕДЕНИЯ О СЕРТИФИКАТЕ ЭП

Сертификат: 054628
Владелец: КРИВЕНКО ЕЛЕНА ВАЛЕРЬЕВНА
Действителен с 09-02-2021 до 09-02-2022

Е.В. Кривенко

Кривенко Елена Валерьевна
25764



Лист согласования к документу № 265-01-19-126 от 06.04.2021. В ответ на № 265-01-09вн-202 (05.04.2021)
Инициатор согласования: Кривенко Е.В. Начальник МКУ "Управления образования администрации
Добрянского муниципального района Пермского края" (Добрянский городской округ)
Согласование инициировано: 06.04.2021 09:38
Краткое содержание: О согласовании документации по планировке территории

ЛИСТ СОГЛАСОВАНИЯ

Тип согласования: **последовательное**

№	ФИО	Срок согласования	Результат согласования	Замечания/Комментарии
1	Кривенко Е.В.		ЭП Подписано 06.04.2021 09:38	-



Лист согласования к документу № 1156 от 18.06.2021

Инициатор согласования: Шулятникова О.А. Главный специалист (Добрянский городской округ)

Согласование инициировано: 16.06.2021 17:36

Краткое содержание: Постановление о назначении общественных обсуждений (ООО ЗемКом)

ЛИСТ СОГЛАСОВАНИЯ

Тип согласования: **смешанное**

Маршрут: 265. подготовка постановления администрации Добрянского округа

№	ФИО	Срок согласования	Результат согласования	Замечания/Комментарии
Этап: согласование руководителем подразделения (обязательный) Тип согласования: последовательное				
1	Исполняющий обязанности Степанова Е.М. (Заколоткин С.И.)		Согласовано 17.06.2021 09:14	-
Этап: редактирование (обязательный) Тип согласования: последовательное				
2	Ватолина Т.А.		Согласовано 17.06.2021 12:29	-
Этап: юридическая экспертиза (обязательный) Тип согласования: последовательное				
3	Исполняющий обязанности Бельтюкова Т.В. (Котельникова Е.А.)		Перенаправлено 17.06.2021 13:23	-
	Пьянкова Е.А.		Согласовано 18.06.2021 10:19	-
3.1	Исполняющий обязанности Бельтюкова Т.В. (Котельникова Е.А.)		Согласовано 18.06.2021 10:46	-
Этап: согласование с курирующим заместителем (обязательный) Тип согласования: последовательное				
4	Поздеев Н.Н.		Согласовано 18.06.2021 14:18	-
Тип согласования: последовательное				
5	Лызов К.В.		ЭП Подписано 18.06.2021 14:20	-